

YANMAR DIESEL ENGINE

YANMAR

PARTS CATALOG



発行年月

1999/4 (APR.)

000Y00D6840

MODEL

3TNE88-TB

3TNE88-TB1

3TNE88-ETB

3TNE88-ETB1

((株)竹内製作所向)

P R E F A C E

This parts catalog is the 1st edition of 3TNE88-TB, 3TNE88-TB1, 3TNE88-ETB and 3TNE88-ETB1 for Takeuchi.

Published : April, 1999

パーツカタログの見方

1. このパーツカタログに記載されている部品は、必ずしも標準装備部品ではありません。
2. 部品変更は、予告なく行うことがあります。
3. パーツカタログリスト様式

Y00F2161 (1997.09.01)

① ② Fig 29 燃料噴射ポンプ(ブーコン用) FUEL INJECTION PUMP (W/BOOST)

見出 REF.No.	レベル LEV.	部品番号 PARTS No.	部品名 DESCRIPTION	個数 (Qty)							I	
				A	B	C	D	E	F			
1	*	729595-51390	F0ホフ ASY(フ-コン)キ	FULE INJECTION PUMP	1	1	1	1	1	1	1	
1-1	*	729595-51391	F0ホフ ASY(フ-コン)キ	FULE INJECTION PUMP	1	1	1	1	1	1	1	
3	⑤	(A=#00185)(B=E/#00200)										
3	**	26022-060162	ナコネジ M 6X 16	SCREW M 6X 16	9	9	9	9	9	9	9	
1.3-1	**	26022-060162	ナコネジ M 6X 16	SCREW M 6X 16	4	4	4	4	4	4	K	
4	**	(A=#00185)(B=E/#00200)(C=E/#00155)(D=#00156)(E=E/#00155)	カムシャフト	CAMSHAFT	1	1	1	1	1	1	1	
5	**	122710-51050	ベアリング&ローラ	BEARING, ROLLER	2	2	2	2	2	2	2	
6	**	129470-51060	ベアリングホルダ	RETAINER	1	1	1	1	1	1	1	

備考 (1) ブーストコンペンサータ付き、4JH-DT, 4JH-DTZとも E/# 00155 までは、特別注文仕様とします

Remarks (1) BOOST COMPENSATOR TYPE. OPTIONAL PART. TO E/# 00155. (4JH-DT, 4JH-DTZ)

① 見出 No. (REF.No.)

リスト頁の見出 No. とイラスト図番の末尾が一致しない場合があります。
(例) イラスト図番 リスト頁の見出 No.

1 1 (変更前) → 1 [-1] (変更後)

互換性記号 N, R, K の場合は新部品のイラストを省略している場合があります。

② レベル (LEV.)

- レベル 表示している y 印の数をレベルと呼び親子の関係を示します。(・は親部品です)
 - は y に含まれる子部品です。
 - は y・に含まれる子部品(・から見れば孫部品)です。
 - は y・に含まれる子部品(・から見れば曾孫部品)です。
- 注) 非販売部品のイラストは一部展開しておりますが、リストには記載してありません。

③ 変更マーク

前回出版したパーツカタログには無く、今回新規に設計変更が発生した部品について "I" 印が表示されます。

④ 互換性区分

部分変更が行われた場合、その部品に対して下記の互換性記号が表示されます。

記号	互換性	内容
N	旧 ↔ 新	新部品は、旧部品に対して互換性有り、その逆は無し。
Q	旧 ↔ 新	新部品は、旧部品に対して互換性無し、その逆は有り。
R	旧 ↔ 新	新・旧部品双方に対して互換性有り。
S	旧 ↔ 新	新・旧部品双方に対して互換性無し。
W		新規追加となった部品。
Z		廃止された部品。
F		単品では、互換性無し。但し関連部品セットにて互換性有り。
K		使用個数のみの変更。

⑤ 実施号機

部品が変更された時には、適用される商品形式の実施号機が (A) ~ (F) 欄毎に表示されます。

商品記号	商品 No.	商品記号	商品 No.
C	クラッチ No. コンプレッサ No.	M	本機 No.
D	ドライブ No.	T	トラクタ No.
E	エンジン No.	注1) ※	西暦年月

- 注1) 記号の後の西暦年月を記載している事もあります。(例) ※ 1996.01
 注2) 実施号機が ××× は、部品変更の予告又は、実施号機が確定できなかった部品です。
 注3) (A=E/#00185) は、A 欄の商品形式 (=4JH-DT) の部品変更実施号機は、E/# (=エンジン No.) が 00185 号機以降であることを示します。

⑥ 備考 (リマークス) 区分

R 欄に数字又は、英字 (記号) を表示してあります。
 リスト下段に上記の記号と同一記号を表記して当該部品に対するコメント (備考) を表示しています。

How to read this Parts Catalog.

1. Parts mentioned in this Parts Catalog may not necessarily be standard equipping parts.
2. Parts change may be made without prior notice.
3. Form of this Parts Catalog.

Y00F2161 (1997.09.01)

① ② Fig 29 燃料噴射ポンプ(ブーコン用) FUEL INJECTION PUMP (W/BOOST)

見出 REF.No.	レベル LEV.	部品番号 PARTS No.	部品名 DESCRIPTION	個数 (Qty)							I
				A	B	C	D	E	F		
1	*	729595-51390	F0ホフ ASY(フ-コン)キ	FULE INJECTION PUMP	1	1	1	1	1	1	
1-1	*	729595-51391	F0ホフ ASY(フ-コン)キ	FULE INJECTION PUMP	1	1	1	1	1	1	
3	⑤	(A=#00185)(B=E/#00200)									
3	**	26022-060162	ナコネジ M 6X 16	SCREW M 6X 16	9	9	9	9	9	9	
1.3-1	**	26022-060162	ナコネジ M 6X 16	SCREW M 6X 16	4	4	4	4	4	4	K
4	**	(A=#00185)(B=E/#00200)(C=E/#00155)(D=#00156)(E=E/#00155)	カムシャフト	CAMSHAFT	1	1	1	1	1	1	1
5	**	122710-51050	ベアリング&ローラ	BEARING, ROLLER	2	2	2	2	2	2	2
6	**	129470-51060	ベアリングホルダ	RETAINER	1	1	1	1	1	1	1

備考 (1) ブーストコンペンサータ付き、4JH-DT, 4JH-DTZとも E/# 00155 までは、特別注文仕様とします

Remarks (1) BOOST COMPENSATOR TYPE. OPTIONAL PART. TO E/# 00155. (4JH-DT, 4JH-DTZ)

① Ref. No.

The Ref. No. in the list may not be accord with the Ref. No. on illustration.
(Ex.) Illustration No. List head No.

1 1 (Before change) → 1 [-1] (After change)

When interchangeable symbol N, R, and K, illustrations for new parts are sometimes omitted.

② Lev. (Level)

Indication and Meaning of Level
 Level : Hereunder is given the relation among the number of dots (·), the level and the nominal parent-child relationship.

- Parent parts (Assembly parts)
- Child parts included in "●" (Semi-Assembly parts, component parts of Assembly parts.)
- Child parts included in "●●" (Grand-child parts in terms of "●". (Component parts of Semi-Assembly parts.)

Note) A parts of non-sale parts are illustrated but not listed.

③ Change Mark

Change Mark "I" is given to the part for which a design change was made at this time.
 The design change was not shown in the last published Parts Catalog.

④ Interchangeability Mark

In the case where a part change took place, one of the following interchangeability marks is indicated for that part.

Symbol	interchangeability	Contents note
N	Old ↔ New	New Part is interchangeable for Old Part but not interchangeable conversely.
Q	Old ↔ New	New Part is not interchangeable for Old Part but interchangeable conversely.
R	Old ↔ New	New Part is interchangeable for Old Part and vice versa.
S	Old ↔ New	New Part is not interchangeable for Old Part and vice versa.
W		Part newly added.
Z		Part discontinued.
F		Not interchangeable single part but interchangeable by set of the related parts.
K		Changed only in quantity used.

⑤ Effective Machine No.

When a part is changed, Effective Machine No. of a Model for which the part is applicable is indication in each column of (A) - (F).

Product Symbol	Product No.	Product Symbol	Product No.
C	Clutch No. Compressor No.	M	Machine No.
D	Drive No.	T	Tractor No.
E	Engine No.	Note1) ※	Date

- Note1) Date may follow the symbol in some cases. (Ex.) ※ 1996.01
 Note2) As far as engine models shown by "XXX" are concerned, the modification of the parts could not be predicted or the engine models themselves could not be identified.
 Note3) (A=E/#00185) means that the design change on the part has been effective for the model at the column (A) (in this case, for 4JH-DT) on and from E/# (Engine Serial Number) 00185.

⑥ Remarks Mark

Figures or alphabets (Symbols) are entered in the remark column.
 The comments (remarks) on the pertinent parts are indicated in the lower part of the list by the same symbols as those stated above.

(PC NO.Y00D684D)

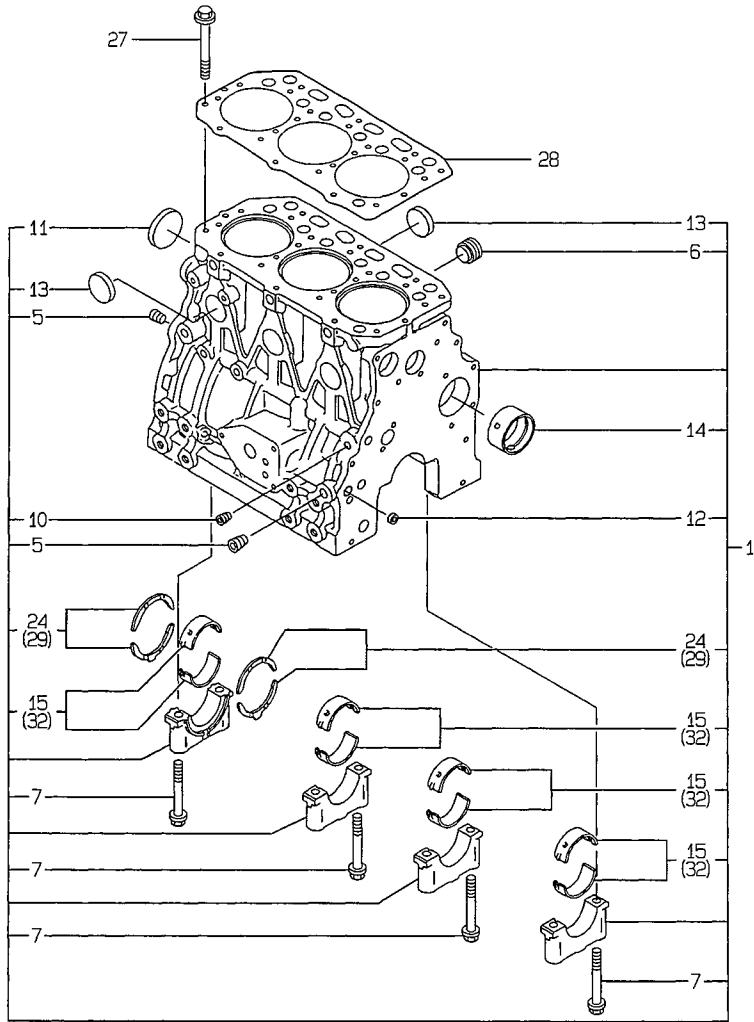
+-----+
| 1A01 |
+-----+

* () 目次 CONTENTS *

コウモクNO. GROUP	コウモク メイ	GROUP NAME	ロケ-ション LOCATION
1	シリンダ ^ク フ ^ク ロツク	CYLINDER BLOCK	1A02
2	ギヤ ^ク ケ-ス	GEAR HOUSING	1A03
3	フライホイ ^ク ハウシ ^ク ンク ^ク & オイルパ ^ク ン	FLYWHEEL HOUSING & OIL SUMP	1A04
4	シリンダ ^ク ヘツト ^ク & ホ ^ク ンネツト	CYLINDER HEAD & BONNET	1A05
5	キユウキマニホ-ルト ^ク & エアクリーナ	SUCTION MANIFOLD & AIR CLEANER	1A06
6	ハイキマニホ-ルト ^ク & サイレンサ	EXHAUST MANIFOLD & SILENCER	1A07
7	カムシャフト & クト ^ク ウキ ^ク ヤ	CAMSHAFT & DRIVING GEAR	1A08
8	クランクシャフト & ピ ^ク ストン	CRANKSHAFT & PISTON	1A09
9	LOシステム	LUB.OIL SYSTEM	1A10
10	CWシステム	COOLING WATER SYSTEM	1A11
11	FO ^ク ンシヤホ ^ク ンフ ^ク	FUEL INJECTION PUMP	1A12
12	ガ ^ク バ ^ク ナ	GOVERNOR	1A13
13	FO ^ク ンシヤヘ ^ク ン	FUEL INJECTION VALVE	1A14
14	FO ^ク ハ ^ク イフ ^ク	FUEL LINE	1A15
15	スタ-テイ ^ク ンク ^ク モ-タ	STARTING MOTOR	1A16
16	シ ^ク エネレ-タ	GENERATOR	1B01
17	パ ^ク ツキンセツト	GASKET SET	1B03

Y00D6840
3TNE88- (E) TB (1)

1 シリンダブロック
CYLINDER BLOCK



99.04.16

+-----+
| 1A02 |
| (1A01) |
+-----+
Y00D6840

(1) シリンダブロック
CYLINDER BLOCK

(A)=3TNE88-TB (D)=3TNE88-ETB1
(B)=3TNE88-TB1 (E)=
(C)=3TNE88-ETB (F)=

REMARKS	LEV.	PART NO.	DESCRIPTION	QTY (A) (B) (C) (D) (E) (F)	I P/U A R	
	1	729001-01560	シリンダブロックASSY	BLOCK ASSY, CYLINDER	1 1 1 1	
	5	124160-01910	プラグ PT1/4	PLUG PT1/4	3 3 3 3	
	6	171051-01921	プラグ NPTF1	PLUG	1 1 1 1	
	7	129150-02020	ボルト (メタルキャップ)	BOLT, METAL CAP	8 8 8 8	
	10	23871-010000	ネジ (メタル) PT 1/8	PLUG PT1/8, SCREW	1 1 1 1	
	11	27231-500000	プラグ PT1/8	PLUG 50	1 1 1 1	
	12	27241-120000	プラグ PT1/8	PLUG 12	2 2 2 2	
	13	27241-300000	プラグ PT1/8	PLUG 30	6 6 6 6	
	14	129795-02411	ブッシュ (A)	BUSH, CAMSHAFT	1 1 1 1	
	15	129001-02800	メインベアリング	MAIN BEARING	4 4 4 4	
	24	129150-02930	スラストメタル	METAL, THRUST	2 2 2 2	
	27	129150-01200	ヘッドスタッド	STUD, CYL. HEAD	14 14 14 14	
	28	129001-01340	ヘッドガスケット (ノンアス)	GASKET, (NON-ASB.)	1 1 1 1	(1)
	29	129150-02940	スラストメタル O.S=0.25	METAL, THRUST OS=0.25	2 2 2 2	(1)
	32	129150-02870	メインメタル U.S=0.25	MAIN METAL US=0.25	4 4 4 4	(2)

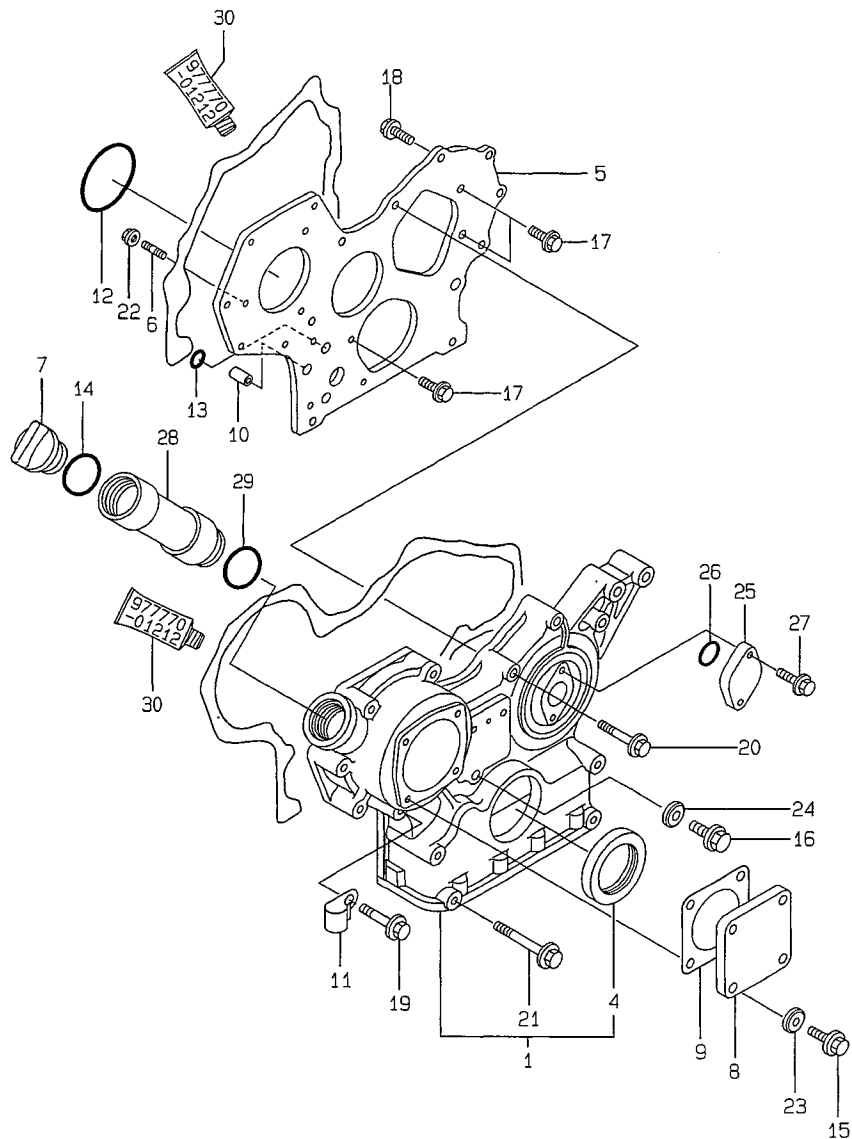
REMARKS (注)
(1) オーバーサイズ (O.S=0.25) パーツ。
(2) アンダーサイズ (U.S=0.25) パーツ。

(1) OVER-SIZE (O.S=0.25) PART.
(2) UNDER-SIZE (U.S=0.25) PART.

Y118824

Y00D6840
3TNE88- (E) TB (1)

2 ギヤケース
GEAR HOUSING



-----+
| 1A03 |
| (1A01) |
-----+
Y00D6840

(2) ギヤケース
GEAR HOUSING

99.04.16
(A)=3TNE88-TB (D)=3TNE88-ETB1
(B)=3TNE88-TB1 (E)=
(C)=3TNE88-ETB (F)=

REF.	LEV.	PART NO.	DESCRIPTION	QTY	(A)	(B)	(C)	(D)	(E)	(F)
1	-	719810-01500	ギヤケース シェル	1	1	1	1	1		
4	..	129795-01800	オイルシール	1	1	1	1			
5	-	129400-01520	フランジ (ギヤケース)	1	1	1	1			
6	-	121450-01560	スタッド M 8X 22	3	3	3	3			
7	-	124160-01751	キャップ (ホイル)	1	1	1	1			
8	-	124240-01871	カバー (HO-P)	1	1	1	1			
9	-	124240-01883	ガスケット (HO-P) (ノック)	1	1	1	1			
10	-	129795-01950	パイプ ノック	2	2	2	2			
11	-	129150-03100	リテーナー (パイプ)	1	1	1	1			
12	-	121850-51960	O-RING (FOP)	1	1	1	1			
13	-	24311-000160	O-RING 1A P 16.0	2	2	2	2			
14	-	24311-000320	O-RING 1A P 32.0	1	1	1	1			
15	-	26106-080122	ボルト M 8X 12	4	4	4	4			
16	-	26106-080162	ボルト M 8X 16	1	1	1	1			
17	-	26106-080162	ボルト M 8X 16	3	3	3	3			
18	-	26106-080202	ボルト M 8X 20	2	2	2	2			
19	-	26106-080452	ボルト M 8X 45	6	6	6	6			
20	-	26106-080552	ボルト M 8X 55	3	3	3	3			
21	-	129001-91840	ボルト M 8X 85	4	4	4	4			
22	-	26366-080002	ナット M 8	3	3	3	3			
23	-	22190-080002	シールワッシャー (コナル)	4	4	4	4			
24	-	22190-080002	シールワッシャー (コナル)	1	1	1	1			
25	-	121023-01550	カバー (ブラインド)	1	1	1	1			
26	-	24341-000240	O-RING 1A S 24.0	1	1	1	1			
27	-	26106-060162	ボルト M 6X 16	2	2	2	2			
28	-	171031-11741	パイプ	1	1	1	1			
29	-	24311-000320	O-RING 1A P 32.0	1	1	1	1			
30	-	977770-01212	ガスケット (リキッド)	1	1	1	1			(1)

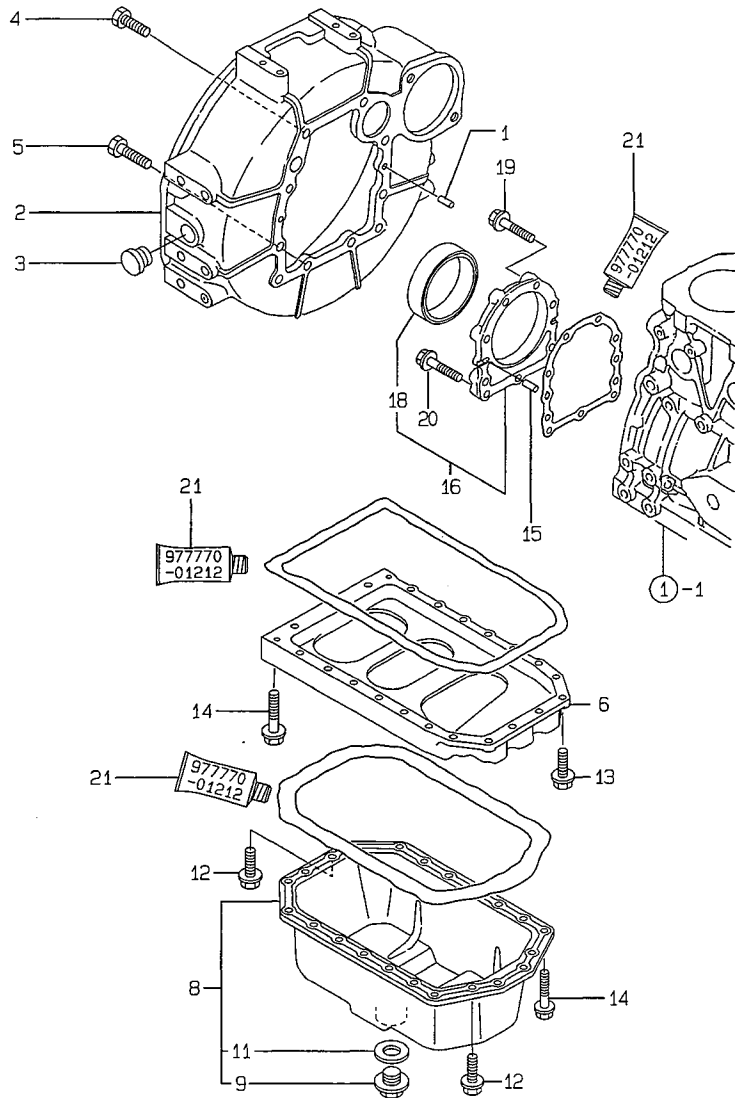
REMARKS (ヒコウ)
(1) オプション部品。

(1) OPTIONAL PART.

Y118825

Y00D6840
3TNE88-(E) TB (1)

3 フライホイールハウジング & オイルパン FLYWHEEL HOUSING & OIL SUMP



99.04.16

Y00D6840

(3) フライホイールハウジング & オイルパン
FLYWHEEL HOUSING & OIL SUMP

(A)=3TNE88-TB (D)=3TNE88-ETB1
(B)=3TNE88-TB1 (E)=
(C)=3TNE88-ETB (F)=

レボ REF.	レボ LEV.	パル PART NO.	フ メ	DESCRIPTION	---Q'TY(コスト)---	I	P	U	A	R
					(A)(B)(C)(D)(E)(F)					
1	.	129100-01580	パイロ 8X16	PARALLEL PIN 8X16	2	2	2	2		
2	.	129612-01600	フライ ハウ	HOUSING, FLYWHEEL	1	1	1	1		
3	.	119620-01750	キャ (ホ)	CAP, FLYWHEEL COVER	1	1	1	1		
4	.	26206-100252	ボ 10X 25	BOLT M10X25	6	6	6	6		
5	.	26206-100302	ボ 10X 30	BOLT M10X30	4	4	4	4		
6	.	129100-01730	カン (オ)	SPACER, OIL SUMP	1	1	1	1		
8	.	729102-01540	オイル CMP	SUMP ASSY, LUB. OIL	1	1	1	1		
9	..	119640-01640	ド M22	DRAIN PLUG M22	1	1	1	1		
11	..	22190-220002	シ 22	SEAL WASHER 22S	1	1	1	1		
12	.	26106-080162	ツ 8X 16	BOLT M 8X 16 PLATED	4	4	4	4		
13	.	26106-080252	ツ 8X 25	BOLT M 8X 25 PLATED	2	2	2	2		
14	.	26106-080452	ツ 8X 45	BOLT M 8X 45 PLATED	20	20	20	20		
15	.	129100-01580	パイロ 8X16	PARALLEL PIN 8X16	2	2	2	2		
16	.	129100-01640	オイル CMP	CASE ASSY, OIL SEAL	1	1	1	1		
18	..	129795-01780	オイル シ	SEAL OIL	1	1	1	1		
19	.	129486-01670	ツ 8X30	BOLT M8X30, COLLAR HD	6	6	6	6		
20	.	26106-080352	ツ 8X 35	BOLT M 8X 35 PLATED	3	3	3	3		
21	.	977770-01212	シリ エ	GASKET, LIQUID	1	1	1	1		(1)

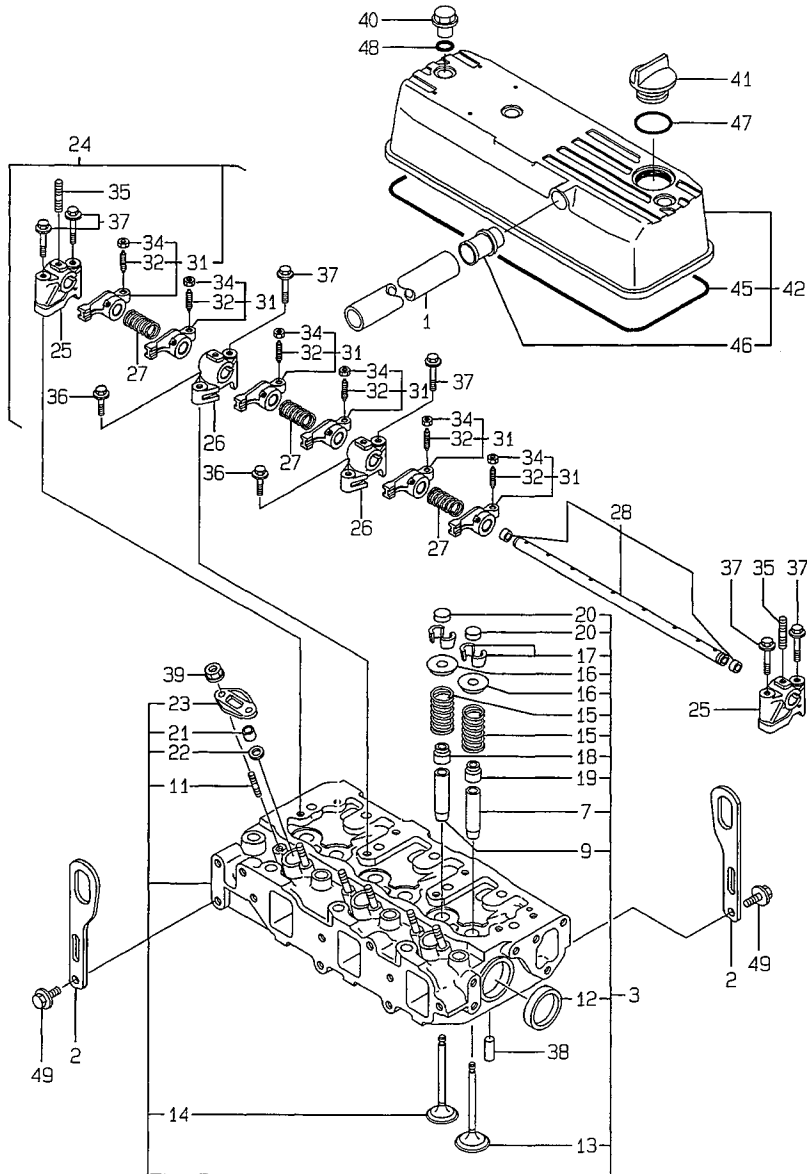
REMARKS (レボ)
(1) オプションパーツ。

(1) OPTIONAL PART.

Y118826

Y00D6840
3TNE88-(E) TB (1)

4 シリンダヘッド & ボンネット
CYLINDER HEAD & BONNET



-----+
| 1A05 |
| (1A01) |
-----+
Y00D6840

(4) シリンダヘッド & ボンネット
CYLINDER HEAD & BONNET

99.04.16
(A)=3TNE88-TB (D)=3TNE88-ETB1
(B)=3TNE88-TB1 (E)=
(C)=3TNE88-ETB (F)=

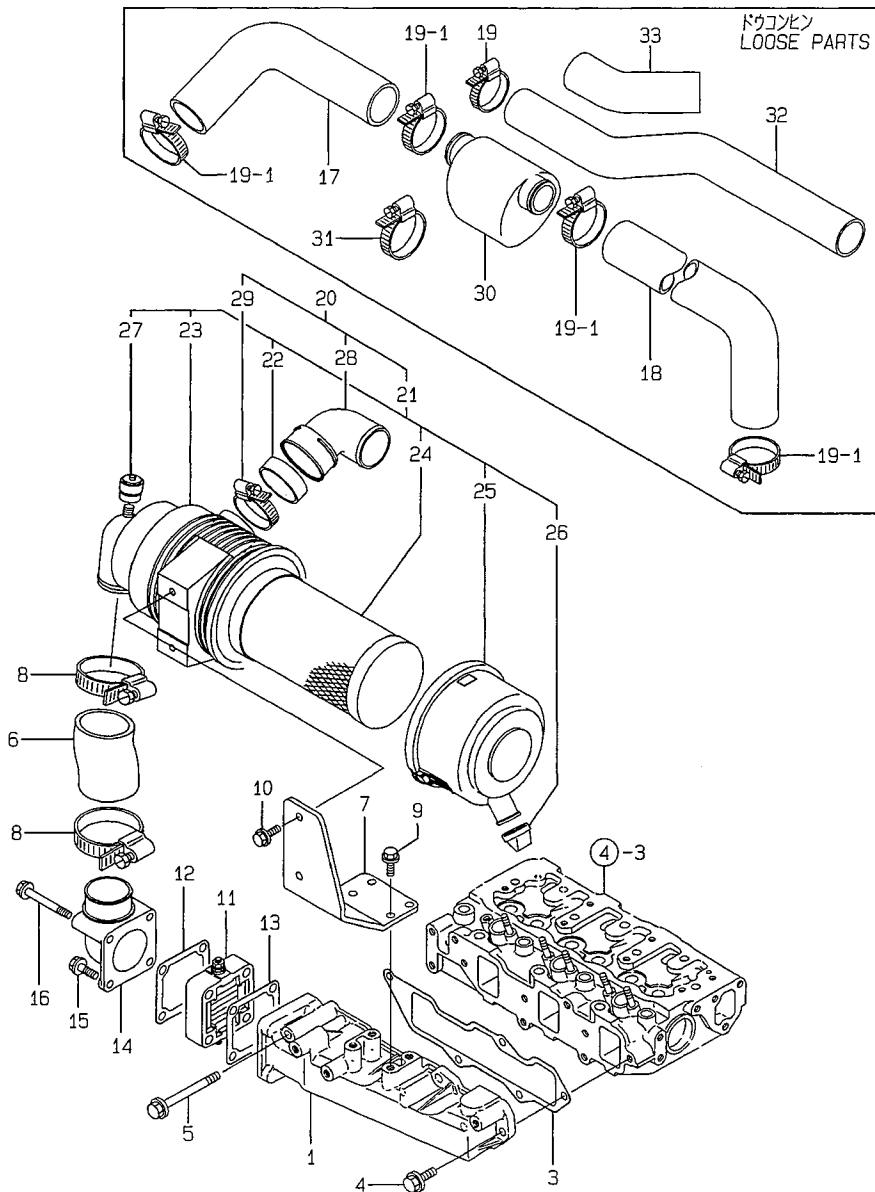
ミタシ REF.	レベル LEV.	部品番号 PART NO.	部品名 PART NAME	DESCRIPTION	---Q'TY(コスタ)--- (A)(B)(C)(D)(E)(F)	I P/U A R
1	.	171350-03090	フレキシブルパイプ L900	PIPE, BREATHER	1 1 1 1	
2	.	124736-07900	ツリアカカタク	LIFTER, ENGINE	2 2 2 2	
3	.	129001-11700	シリンダヘッド CMP	HEAD ASSY, CYLINDER	1 1 1 1	
7	..	120130-11860	バルブガイド(SUC)	GUIDE, VALVE	3 3 3 3	(1)
9	..	129150-11810	バルブガイド	GUIDE, VALVE	3 3 3 3	
11	..	26216-060202	ウエブホルム 6X 20	STUD M 6X 20 PLATED	6 6 6 6	(1)
12	..	27241-400000	プラグ 40	PLUG 40	2 2 2 2	
13	..	129100-11100	バルブ INT	VALVE, INTAKE	3 3 3 3	
14	..	129100-11110	バルブ EXH	VALVE, EXHAUST	3 3 3 3	
15	..	129795-11120	バネ	SPRING, VALVE	6 6 6 6	
16	..	129795-11180	オサエ(バネ)	RETAINER, SPRING	6 6 6 6	
17	..	27310-080001	コッター 8	COTTER 8	6 6 6 6	
18	..	121400-11340	バルブステムシール	SEAL, VALVE STEM	3 3 3 3	
19	..	124460-11340	バルブステムシール	SEAL, VALVE STEM	3 3 3 3	
20	..	129150-11370	キャップ	CAP, VALVE	6 6 6 6	
21	..	119625-11870	プロテクタ(ノズル)	PROTECTOR, NOZZLE	3 3 3 3	
22	..	119625-11880	ノズルシート	SEAT, NOZZLE	3 3 3 3	
23	..	119625-11900	オサエ	RETAINER	3 3 3 3	
24	.	129100-11240	シャフト CMP	SHAFT ASSY, ROCKER	1 1 1 1	
25	..	129155-11260	バネ支持部(A)	SUPPORT, ROCKER ARM	2 2 2 2	
26	..	129155-11270	バネ支持部(B)	SUPPORT, ROCKER ARM	2 2 2 2	
27	..	129150-11280	バネ	SPRING	3 3 3 3	
28	..	129150-11290	シャフト	SHAFT, ROCKER ARM	1 1 1 1	
31	..	129100-11650	バネ支持部KIT	ARM ASSY, ROCKER	6 6 6 6	
32	..	129150-11230	ネジ	SCREW, VALVE	6 6 6 6	
34	..	129150-11750	ナット M8XP1.0	NUT M8XP1.0	6 6 6 6	
35	..	26226-080182	ウエブホルム(2D) 8X 18	STUD M 8X 18 PLATED	3 3 3 3	
36	.	26106-080252	ボルト M 8X 25	BOLT M 8X 25 PLATED	2 2 2 2	
37	.	26106-080502	ボルト M 8X 50	BOLT M 8X 50 PLATED	6 6 6 6	
38	.	22351-060012	スプリングピン 6.0AX 12	SPRING PIN 6X12	2 2 2 2	
39	.	26366-060002	ナット M 6	NUT M 6	6 6 6 6	
40	.	124160-11360	ノブ	KNOB	3 3 3 3	
41	.	124160-01751	キャップ(オイル)	CAP, LUB.OIL SUPPLY	1 1 1 1	
42	.	129001-11350	ボンネット CMP	HOOD	1 1 1 1	
45	..	129001-11310	パッキン	GASKET, BONNET	1 1 1 1	
46	..	129001-11340	フレキシブルパイプ	HOSE	1 1 1 1	
47	.	24311-000320	O-RING 1A P 32.0	O-RING 1A P-32.0	1 1 1 1	
48	.	24311-000120	O-RING 1A P 12.0	O-RING 1A P 12.0	3 3 3 3	
49	.	26106-080142	ボルト M 8X 14	BOLT M 8X 14 PLATED	4 4 4 4	

----- REMARKS (注) -----
(1) 取付時に注意。 (1) REPAIR PART.

Y118827

Y00D6840
3TNE88-(E) TB (1)

5 キュウキマニホールド & エアクリーナ SUCTION MANIFOLD & AIR CLEANER



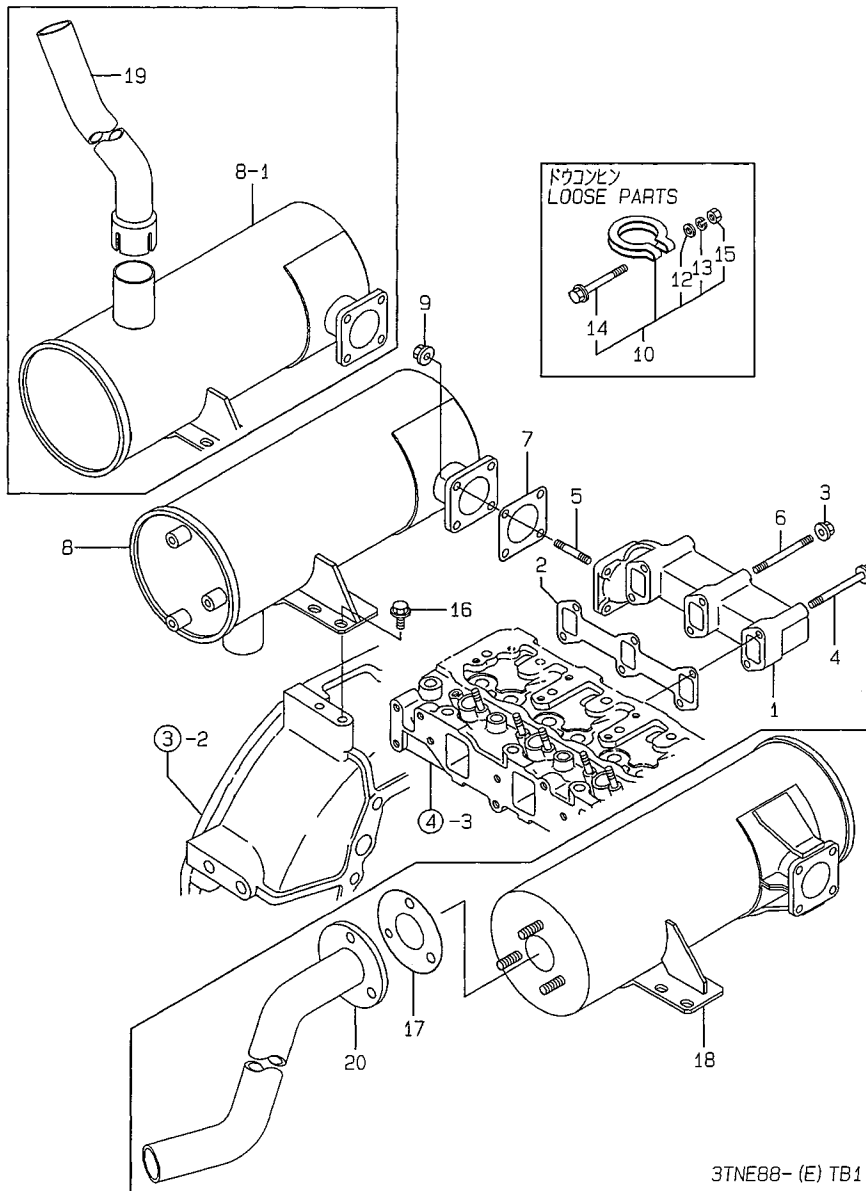
99.04.16

| 1A06 |
(1A01)
Y00D6840

(5) キュウキマニホールド & エアクリーナ
SUCTION MANIFOLD & AIR CLEANER (A)=3TNE88-TB (D)=3TNE88-ETB1
(B)=3TNE88-TB1 (E)=
(C)=3TNE88-ETB (F)=

マシ REF.	レベル LEV.	部品 PART NO.	部品 名	DESCRIPTION	数量 (A)(B)(C)(D)(E)(F)	I/P/U/A/R
1	.	129001-12100	マニホールド CINT	MANIFOLD	1 1 1 1	
3	.	129001-12110	PK(マニホールド)	GASKET, INT. MANIFOLD	1 1 1 1	
4	.	26106-080202	ツバホルム 8X 20	BOLT M 8X 20 PLATED	4 4 4 4	
5	.	26106-080802	ツバホルム 8X 80	BOLT M 8X 80 PLATED	1 1 1 1	
6	.	119910-12210	キュウキホース	PIPE, INTAKE	1 1 1 1	
7	.	119910-12560	ブラケット, エアクリーナ	BRACKET, AIR CLEANER	1 1 1 1	
8	.	23000-060000	ホースクリップ 60	CLAMP 60	2 2 2 2	
9	.	26013-080222	ホルム(パイプ) 8X 22	BOLT M 8X 22	4 4 4 4	
10	.	26013-080222	ホルム(パイプ) 8X 22	BOLT M 8X 22	2 2 2 2	
11	.	129100-77500	ヒーター (エア)	HEATER, AIR	1 1 1 1	
12	.	129100-77510	パッキン(エアヒーター)	GASKET, AIR HEATER	1 1 1 1	
13	.	129130-77511	PK(エアヒーター) (ノンASB)	GASKET, (NON-ASB.)	1 1 1 1	
14	.	171340-77520	バンド	BEND	1 1 1 1	
15	.	26106-080402	ツバホルム 8X 40	BOLT M 8X 40 PLATED	2 2 2 2	
16	.	26106-080802	ツバホルム 8X 80	BOLT M 8X 80 PLATED	2 2 2 2	
17	.	129030-12201 (A=E19592)	キュウキエンチヨウカン	PIPE, EXTENSION	1 1 1 1	W
18	.	119869-12210 (A=E19592)	キュウキエンチヨウカン A	PIPE, EXTENSION	1 1 1 1	W
19	.	23000-060000	ホースクリップ 60	CLAMP 60	2	
19-1	.	23000-060000 (A=E19592)	ホースクリップ 60	CLAMP 60	4 4 4 4	K
20	.	129612-12680 (A=E20225)	エアクリーナ CMP	AIR CLEANER	1	Z
21	..	129612-12690	エアクリーナ CMP	CLEANER ASSY, AIR	1 1 1 1	
22	...	129259-12570	リング	RING	1 1 1 1	
23	...	119910-12510	ボディ	BODY, AIR CLEANER	1 1 1 1	
24	...	119808-12520	エレメント(外)	ELEMENT, OUTER	1 1 1 1	
25	...	119866-12541	カバー ASSY	COVER ASSY	1 1 1 1	
26	...	119808-12540	バルブ(アンローダ)	VALVE, UNLOADER	1 1 1 1	
27	...	119140-12680	インジケータ (デレクシキ)	INDICATOR	1 1 1 1	
28	...	129612-12560 (A=E20225)	リング(インターク)	RING	1	Z
29	..	23000-060000 (A=E20225)	ホースクリップ 60	CLAMP 60	1	Z
30	.	121855-12060 (A=E19592)	キュウキサイレンサ	SILENCER, INLET	1 1 1 1	W
31	.	23000-048000 (A=E19592)	ホースクリップ 48	CLAMP 48	1 1 1 1	W
32	.	129132-12210	キュウキエンチヨウカン	PIPE, AIR INTAKE	1	
32-1	.	129030-12200 (A=E19592)	キュウキエンチヨウカン	PIPE, AIR INTAKE	1	N
32-2	.	129030-12200 (A=E19592)	キュウキエンチヨウカン	PIPE, AIR INTAKE	1	Z
33	.	119869-12220 (A=*1999_04)	キュウキエンチヨウカン B	PIPE, EXTENSION	1	Z

6 ハイキマニホールド & サイレンサ
EXHAUST MANIFOLD & SILENCER



3TNE88- (E) TB1

-----+
| 1A07 |
| (1A01) |
+-----+
Y00D6840

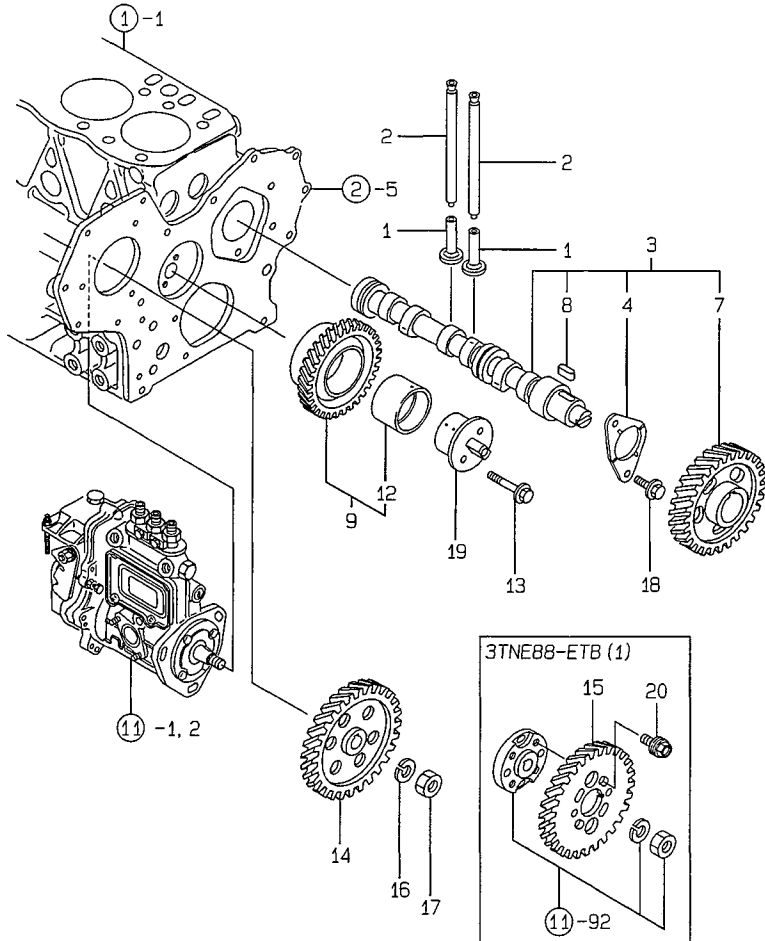
(6) ハイキマニホールド & サイレンサ
EXHAUST MANIFOLD & SILENCER

(A)=3TNE88-TB (D)=3TNE88-ETB1
(B)=3TNE88-TB1 (E)=
(C)=3TNE88-ETB (F)=

ミヤジ REF.	レベル LEV.	部品番号 PART NO.	部品名	DESCRIPTION	数量 (A)(B)(C)(D)(E)(F)	備考 I P/U A R
1	.	129211-13100	マニホールド (EXH)	MANIFOLD, EXHAUST	1 1 1 1	
2	.	129150-13110	PK (マニホールド)	GASKET, EXH. MANIFOLD	1 1 1 1	
3	.	26366-080002	ツハイツキナツト 8	NUT M 8	2 2 2 2	
4	.	26106-080802	ツハホルルト 8X 80	BOLT M 8X 80 PLATED	4 4 4 4	
5	.	119131-18320	ウエコホルルト M8*22	BOLT M 8X 22	4 4 4 4	
6	.	26216-080802	ウエコホルルト 8X 80	STUD M 8X 80 PLATED	2 2 2 2	
7	.	124701-11911	カスケツト (サイレンサ) (ノブス)	GASKET, (NON-ASB.)	1 1 1 1	
8	.	129002-13501	サイレンサ	SILENCER	1	
8-1	.	129030-13561	サイレンサ	SILENCER	1 1	S
(A=E19592)						
9	.	26366-080002	ツハイツキナツト 8	NUT M 8	4 4 4 4	
10	.	121120-13590	クランプ (フコシユツコウ)	CLAMP	1 1 1 1	
12	..	22137-100000	ワシヤ (ワシヤ) 10	WASHER 10, POLISHED	1 1 1 1	
13	..	22217-100000	ハネワシヤ 10	SPRING WASHER 10	1 1 1 1	
14	..	26106-100652	ツハホルルト 10X 65	BOLT M10X 65 PLATED	1 1 1 1	
15	..	26706-100002	ナツト 10	NUT M10	1 1 1 1	
16	.	26106-100202	ツハホルルト 10X 20	BOLT M10X 20 PLATED	2 2 2 2	
17	.	103954-13201	カスケツト (サイレンサ)	GASKET, SILENCER	1 1	
18	.	129030-13570	サイレンサ	SILENCER	1 1 1	
19	.	129030-13580	フコシユツコウ	EXTENSION	1 1	W
(A=E19592)						
20	.	129030-13600	フコシユツコウ (サイレンサ)	TAIL PIPE	1 1	

Y00D6840
3TNE88- (E) TB (1)

7 カムシャフト & ドライブギヤ
CAMSHAFT & DRIVING GEAR



99.04.16

-----+
| 1A08 | (7) カムシャフト & ドライブギヤ (A)=3TNE88-TB (D)=3TNE88-ETB1
| (1A01) | CAMSHAFT & DRIVING GEAR (B)=3TNE88-TB1 (E)=
+-----+ (C)=3TNE88-ETB (F)=
Y00D6840

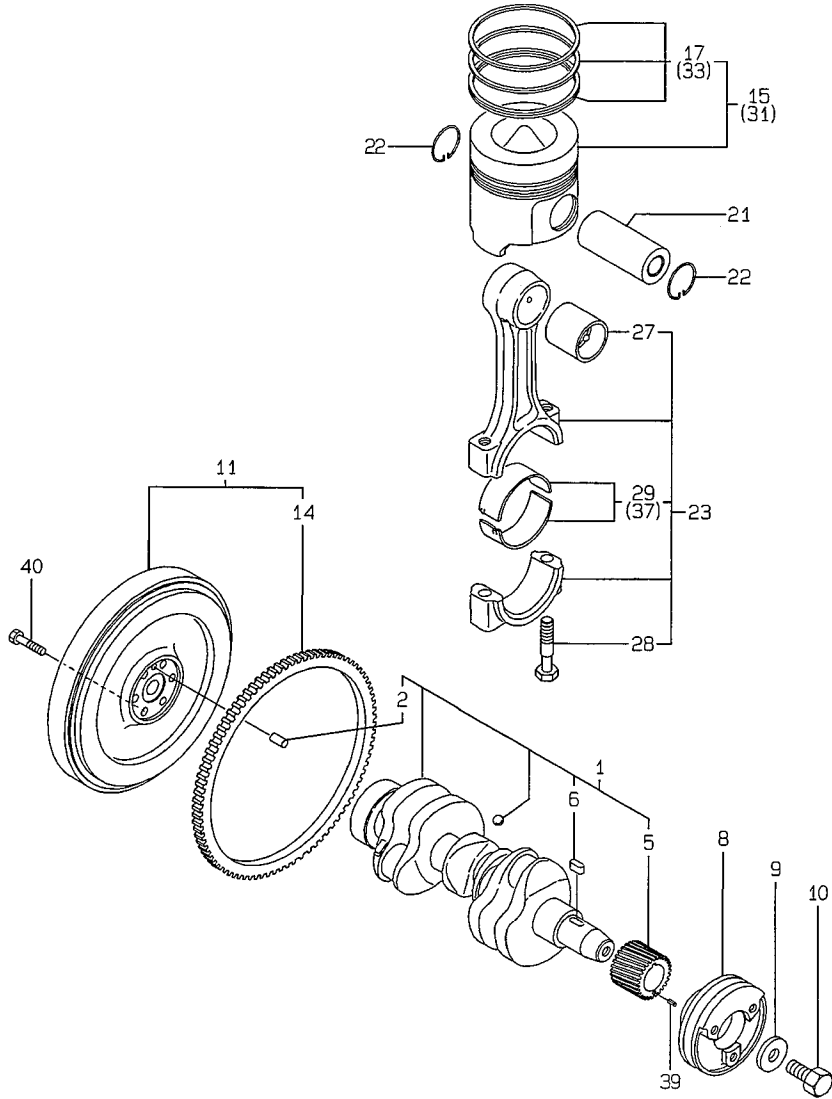
品番 REF.	レベル LEV.	部品番号 PART NO.	部品名 DESCRIPTION	数量(コスタ)						I P/U A R
				(A)	(B)	(C)	(D)	(E)	(F)	
1	.	129150-14200	タペット	TAPPET	6	6	6	6		
2	.	129150-14400	プッシュロッド	ROD, PUSH	6	6	6	6		
3	.	129129-14580	カムシャフト	CAMSHAFT ASSY	1	1	1	1		
4	..	129150-02450	スラストメタル	METAL, THRUST	1	1	1	1		
7	..	129150-14101	カムギヤ D30	GEAR, CAMSHAFT	1	1	1	1		
8	..	22512-070140	フェザークー 7X14	KEY 7X 14	1	1	1	1		
9	.	129150-25101	アイドルギヤ CMP	GEAR W/BUSH	1	1	1	1		
12	..	129150-25920	プッシュロッド (ホヨウピン)	BUSH, IDLE GEAR	1	1	1	1		(1)
13	..	26106-080452	ツリボルト 8X 45	BOLT M 8X 45 PLATED	2	2	2	2		
14	.	129150-25900	ギヤ (FI-P)	GEAR, FUEL INJ. PUMP	1	1				
15	.	129150-25930	ギヤ (FI-P)	GEAR, FUEL INJ. PUMP	1	1				
16	.	22217-120000	ハネザシカネ 12	SPRING WASHER	1	1				
17	.	26716-120002	ナット 12	NUT 12	1	1				
18	.	26106-080142	ツリボルト M 8X 14	BOLT M 8X 14 PLATED	2	2	2	2		
19	.	129100-25061	シャフト(アイドル)	SHAFT, IDLE GEAR	1	1	1	1		
20	.	129150-25301	ボルト(FI-P)	BOLT, FI-P			4	4		

----- REMARKS (ヒコク) -----
(1) ホヨウ プッシュロッド。 (1) REPAIR PART.

Y118830

Y00D6840
3TNE88- (E) TB (1)

8 クランクシャフト & ピストン
CRANKSHAFT & PISTON



-----+
| 1A09 |
| (1A01) |
+-----+
Y00D6840

(8) クランクシャフト & ピストン
CRANKSHAFT & PISTON

99.04.16
(A)=3TNE88-TB (D)=3TNE88-ETB1
(B)=3TNE88-TB1 (E)=
(C)=3TNE88-ETB (F)=

ミタシ REF.	レベル LEV.	0 PART NO.	フ メ イ	DESCRIPTION	---Q'TY(コ ス) (A)(B)(C)(D)(E)(F)	I P/U A R
1	.	129001-21000	クランクシャフト ASSY	CRANKSHAFT ASSY	1 1 1 1	
2	..	129100-01580	平行ピン 8X16	PARALLEL PIN 8X16	1 1 1 1	
5	..	129150-21200	クランクギヤ	GEAR, CRANKSHAFT	1 1 1 1	
6	..	22512-070140	フェザルキー 7X14	KEY 7X 14	1 1 1 1	
8	.	171340-21650	Vプーリ (クランク)	V-PULLEY, CRANKSHAFT	1 1 1 1	
9	.	129795-21661	ワッシャー	WASHER	1 1 1 1	
10	.	121850-21680	ボルト (Vプーリ)	BOLT, V-PULLEY	1 1 1 1	
11	.	129128-21590	フライホイールCMP	FLYWHEEL W/RING GEAR	1 1 1 1	
14	..	119865-21600	クランクギヤ	GEAR, RING	1 1 1 1	
15	.	129001-22081	ピストン CMP	PISTON W/RINGS	3 3 3 3	
17	..	129001-22500	ピストンリングSET	RING SET, PISTON	3 3 3 3	
21	.	129202-22300	ピストンピン	PIN,PISTON	3 3 3 3	
22	.	22252-000260	クランプ (アサ 26)	CIRCLIP 26	6 6 6 6	
23	.	729402-23100	ロッドアサ	ROD ASSY, CONNECTING	3 3 3 3	
27	..	129100-23910	ピストンピンメタル	BUSH, PISTON PIN	3 3 3 3	(1)
28	..	121550-23200	ボルト (コネクティングロッド)	BOLT, CONNECTING ROD	6 6 6 6	
29	..	129150-23600	ベアリング (クランクピン)	BEARING, CRANKPIN	3 3 3 3	
31	.	129001-22901	ピストン CMP O.S=0.25	PISTON W/RING OS=.25	3 3 3 3	(2)
33	..	129001-22950	リングSET O.S=0.25	RING SET O.S=0.25	3 3 3 3	(2)
37	.	129150-23610	メタル (ピン) U.S=0.25	METAL.PIN US=0.25	3 3 3 3	(3)
39	.	22331-040010	スプリングピン 4.0AX 10	SPRING PIN 4X10	1 1 1 1	
40	.	121111-21501	ボルト (フライホイール)	BOLT, FLYWHEEL	6 6 6 6	

----- REMARKS (ヒ
コウ) -----
(1) 修理用部品。
(2) オーバーサイズ (O.S=0.25) 部品。
(3) アンダーサイズ (U.S=0.25) 部品。
(1) REPAIR PART.
(2) OVER-SIZE (O.S=0.25) PART.
(3) UNDER-SIZE (U.S=0.25) PART.

Y00D6840
3TNE88-(E) TB (1)

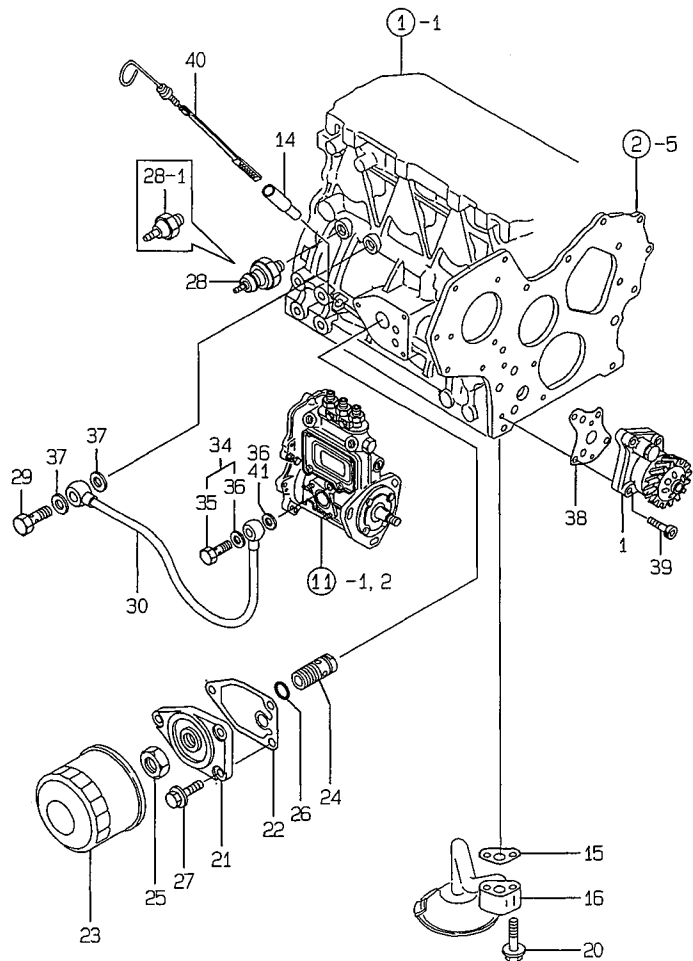
9 LOシステム
LUB.OIL SYSTEM

99.04.16

-----+
| 1A10 |
| (1A01) |
-----+
Y00D6840

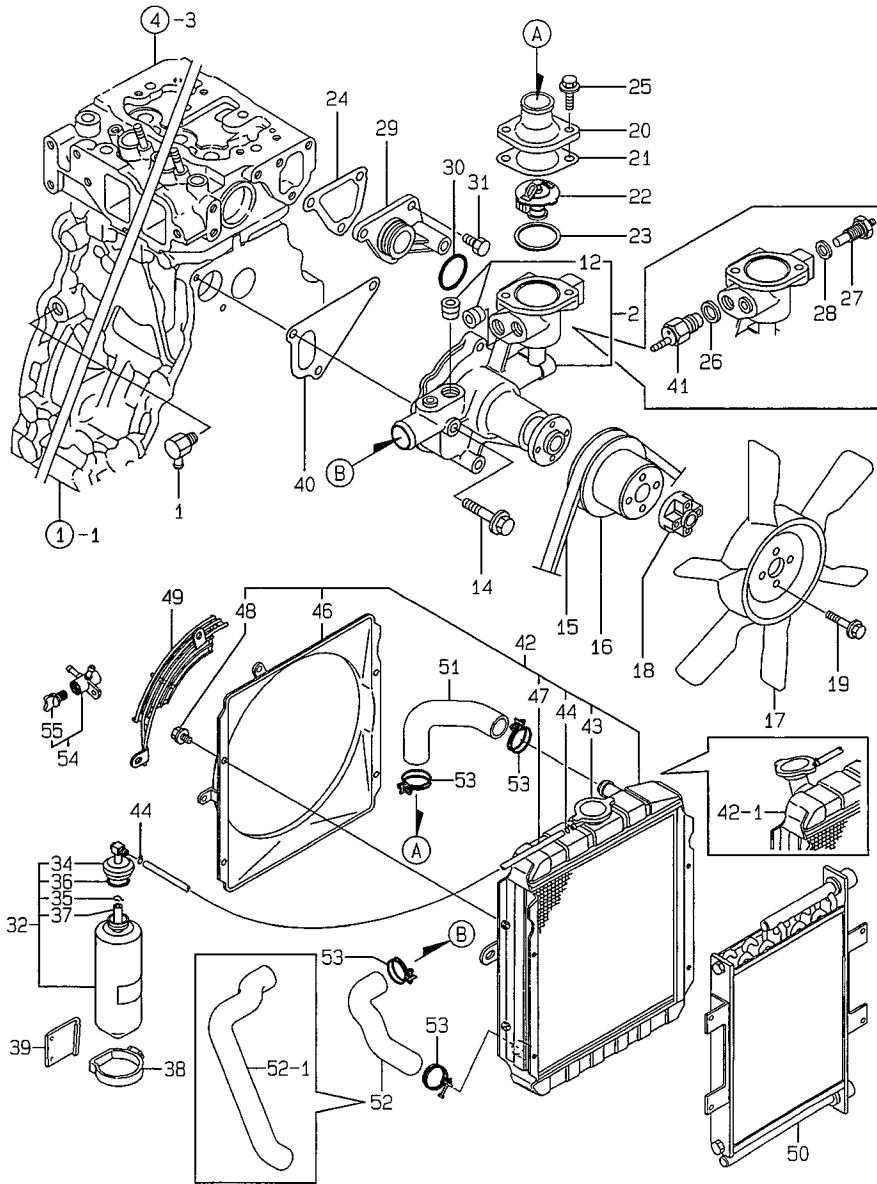
(9) LOシステム
LUB.OIL SYSTEM

(A)=3TNE88-TB (D)=3TNE88-ETB1
(B)=3TNE88-TB1 (E)=
(C)=3TNE88-ETB (F)=



図号 REF.	レベル LEV.	部品番号 PART NO.	部品名 PART NAME	DESCRIPTION	数量 Q'TY	注記 REMARKS				
					(A)	(B)	(C)	(D)	(E)	(F)
1	.	129001-32001	LO-P CMP	PUMP ASSY, LUB. OIL	1	1	1	1		
14	.	121520-34810	ガイド (クニシホウ)	GUIDE, DIPSTICK	1	1	1	1		
15	.	129150-35041	PK (キエウニエウカ)	GASKET, (NON-ASB.)	1	1	1	1		
16	.	129150-35091	LOキエウニエウカ CMP	PIPE ASSY, OIL INLET	1	1	1	1		
20	.	26106-080352	ツバネボルト 8X 35	BOLT M 8X 35 PLATED	2	2	2	2		
21	.	129150-35101	ブラケット	BRACKET, STRAINER	1	1	1	1		
22	.	129150-35111	PK (クニシホウ)	GASKET, (NON-ASB.)	1	1	1	1		
23	.	129150-35151	フィルタ 80X80L	FILTER 80X80L	1	1	1	1		
24	.	129001-35300	ボルト, LOクニシホウ	BOLT, LUB.O. STRAINER	1	1	1	1		
25	.	129150-35350	ナット	NUT	1	1	1	1		
26	.	24311-000160	Oリング 1A P 16.0	O-RING 1A P-16.0	1	1	1	1		
27	.	26106-080202	ツバネボルト 8X 20	BOLT M 8X 20 PLATED	3	3	3	3		
28	.	124160-39451	エアスイッチ 0.5KG	SWITCH, OIL PRESSURE	1					
28-1	.	124160-39450	エアスイッチ 0.5KG	SWITCH, OIL PRESSURE	1	1	1	1		N
(A=E18794)										
29	.	124160-39140	カンツキチボルト 10	BOLT 10, PIPE JOINT	1	1	1	1		
30	.	129150-39450	LO-T CMP	PIPE ASSY, LUB. OIL	1	1	1	1		
34	.	124550-59830	カンツキチボルトCMP 8	BOLT W/ SEAL WASHER	1	1	1	1		W
(A=E19837)										
35	..	124550-59820	カンツキチボルト 8	BOLT 8, PIPE JOINT	1	1	1	1		
36	..	22190-080002	シールワシヤ (コマル, ニトリル) 8	SEAL WASHER 8S		2				
36-1	..	22190-080002	シールワシヤ (コマル, ニトリル) 8	SEAL WASHER 8S	1	1	1	1		K
(A=E19837)										
37	.	23414-100000	ハツキ (コマル) 10	GASKET 10, ROUND	2	2	2	2		
38	.	129150-32020	PK (LO-P)	GASKET, L.O. PUMP	1	1	1	1		
39	.	26450-060252	6カクボルト 6X 25	BOLT M 6X 25	4	4	4	4		
40	.	129403-34800	クニシホウ	DIPSTICK, LUB. OIL	1	1	1	1		
41	.	22190-080002	シールワシヤ (コマル, ニトリル) 8	SEAL WASHER 8S	1	1	1	1		W
(A=E19837)										

10 CWSシステム COOLING WATER SYSTEM



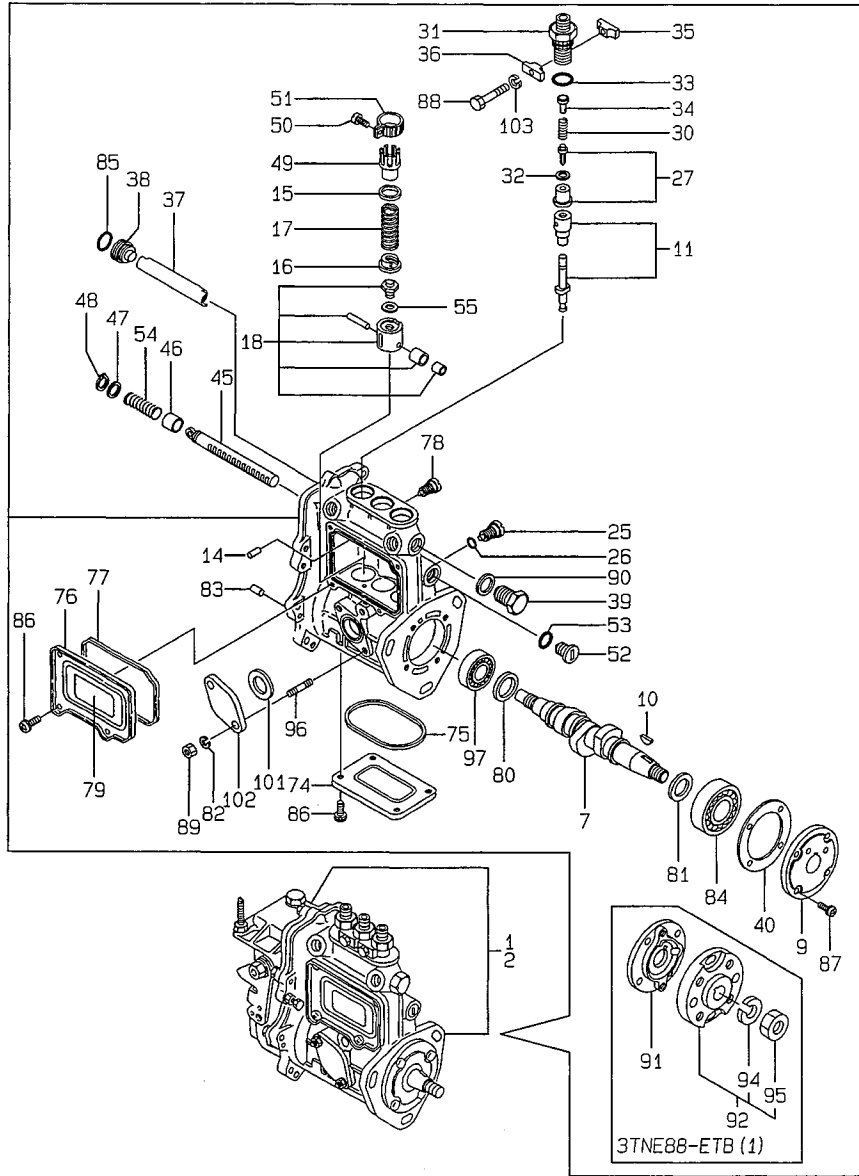
Y00D6840

(10) CWSシステム
COOLING WATER SYSTEM

(A)=3TNE88-TB (D)=3TNE88-ETB1
(B)=3TNE88-TB1 (E)=
(C)=3TNE88-ETB (F)=

REF.	LEV.	PART NO.	DESCRIPTION	QTY (A)	QTY (B)	QTY (C)	QTY (D)	QTY (E)	QTY (F)	P	U	A	R
1	.	121750-49110	ツキマテ(スクリュータイプ)	1	1	1	1	1	1				
2	.	129001-42002	CWポンプ CMP	1	1	1	1	1	1				
12	..	23871-030000	ネジ(PT3/8)PT 3/8	2	2	2	2	2	2				
14	.	26106-080602	ツナボルト 8X 60	3	3	3	3	3	3				
15	.	25132-003800	Vベルト(ローエッジ)A38	1									
15-1	.	119831-42290	Vベルト A37.5	1	1	1	1	1	1				N
(A=E19592)													
16	.	129556-42350	V70-リ(96)	1									
16-1	.	129155-42350	V70-リ(90)	1	1	1	1	1	1				N
(A=E19592)													
17	.	121520-44740	ファン, タイヤ 325MM	1	1	1	1	1	1				
18	.	171353-44760	カンガ(77mm)	1	1	1	1	1	1				
19	.	26106-060452	ツナボルト 6X 45	4	4	4	4	4	4				
20	.	129350-49560	カバー, THERMOSTAT	1	1	1	1	1	1				
21	.	129795-49551	PK(サーモスタトカバー)(ノンアス)	1	1	1	1	1	1				
22	.	129155-49800	サーモスタト(71°C)	1	1	1	1	1	1				
23	.	129150-49811	PK(サーモスタトシタ)(ノンアス)	1	1	1	1	1	1				
24	.	129100-49840	GASKET, THERMO. CASE	1	1	1	1	1	1				
25	.	26106-080202	ツナボルト 8X 20	2	2	2	2	2	2				
26	.	124465-44950	パッキン16	1	1	1	1	1	1				
27	.	119266-49350	センサー, THERMO.	1	1	1	1	1	1				
28	.	129150-49360	PK 10	1	1	1	1	1	1				
29	.	129001-42040	ジョイント(CW-P)	1	1	1	1	1	1				
30	.	24321-000300	Oリング 1A G 30.0	1	1	1	1	1	1				
31	.	26106-080162	ツナボルト 8X 16	3	3	3	3	3	3				
32	..	171064-44510	サブタンクCMP	1	1	1	1	1	1				
34	..	121450-44531	キャップ	1	1	1	1	1	1				
35	..	124450-44560	オメガ(ネーハイ)フロタイプ	1	1	1	1	1	1				
36	..	121470-44581	パッキン	1	1	1	1	1	1				
37	..	23065-070225	ホース(110°C) 7X 225	1	1	1	1	1	1				
38	.	124450-44550	クランプ(サブタンク)	1	1	1	1	1	1				
39	.	121256-44600	ブラケット(サブタンク) (12)	1	1	1	1	1	1				
40	.	129100-42020	PK(CWポンプ)	1	1	1	1	1	1				
41	.	121250-44901	スイッチ, THERMO(110°C)	1	1	1	1	1	1				
42	.	129132-44500	ラジエータ	1									
42-1	.	129030-44510	ラジエータASSY	1	1	1	1	1	1				S
(A=E19592)													
43	..	123682-44210	カバー キャップ	1	1	1	1	1	1				
44	..	121250-44590	クランプ	2	2	2	2	2	2				
46	..	129132-44520	シールド	1	1	1	1	1	1				
47	..	129132-44530	ホース A	1	1	1	1	1	1				
48	..	26014-080162	ボルト(ヒラ)110 8X 16	4	4	4	4	4	4				
49	.	129132-44590	ワイヤネット	1	1	1	1	1	1				
50	.	129132-44901	オイルクーラ CMP	1	1	1	1	1	1				
51	.	119860-49010	CW-T(A)	1	1	1	1	1	1				
52	.	119860-49020	CW-T(B)	1									
52-1	.	119859-49020	CW-T(B)	1	1	1	1	1	1				N
(A=E20508)													
53	.	23010-038000	ホースクランプ 38	4	4	4	4	4	4				
54	..	129150-49100	コック(3WAY) CMP	1	1	1	1	1	1				
55	..	129150-49080	ドレンコック	1	1	1	1	1	1				

1 1 FOファンシャポン
FUEL INJECTION PUMP



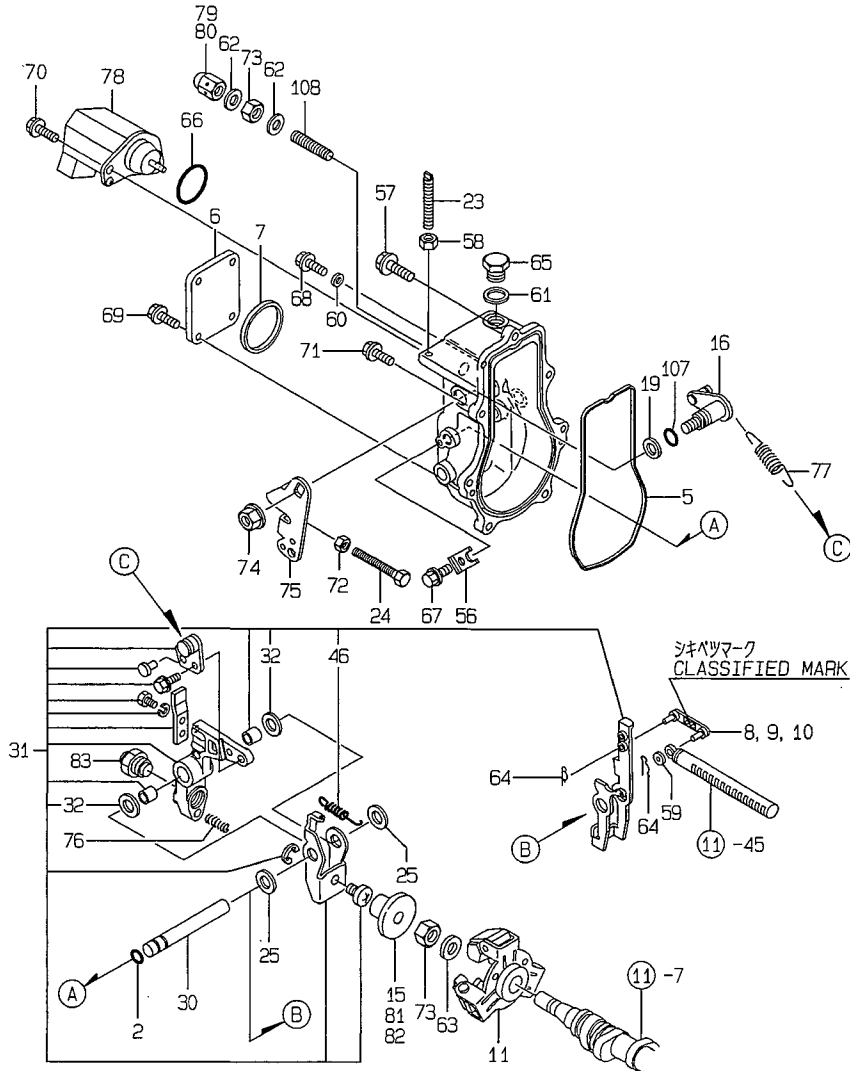
ミタシ REF.	レベル LEV.	部品 PART NO.	部品 MEI	DESCRIPTION	数量 QTY	単位 UNIT	備考 REMARKS
(A)	(B)	(C)	(D)	(E)	(F)		
1	..	729030-51400	FOファンシャポン ASSY	PUMP ASSY, F. INJEC.	1	1	(1)
2	..	729030-51460	FOファンシャポン ASSY	PUMP ASSY, F. INJEC.	1	1	(1)
7	..	119810-51040	カムシャフト	CAMSHAFT	1	1	1
9	..	129155-51060	カムシャフトサポート	CAM SHAFT SUPPORT	1	1	1
10	..	122710-51090	カムシャフトキー	KEY	1	1	1
11	..	129506-51100	プランジャー/バレル	PLUNGER W/BARREL	3	3	3
14	..	129155-51140	ピン/バレルロック	PIN, BARREL LOCKING	3	3	3
15	..	174307-51170	リテーナー A	RETAINER A	3	3	3
16	..	129155-51180	プランジャー/バレルスプリングシュー	SPRING SHOE, PLUNGER	3	3	3
17	..	124950-51190	プランジャー/バレルスプリング	SPRING, PLUNGER	3	3	3
18	..	129155-51200	タペットアセンブリ	TAPPET ASSY	3	3	3
25	..	129155-51270	タペットロック	LOCKING, TAPPET	3	3	3
26	..	129155-51280	Oリング S6	O-RING S6	3	3	3
27	..	129100-51300	バルブ/シール/デリバリー CMP	VALVE W/SEAT, DELIV.	3	3	3
30	..	129155-51320	バルブ/シール/デリバリー CMP	SPRING, DELIV. VALVE	3	3	3
31	..	129155-51340	ガード/デリバリーバルブ	GUARD, DELIVERY VALVE	3	3	3
32	..	124550-51350	ガスケット/デリバリーバルブ	GASKET, DELIVERY	3	3	3
33	..	124550-51370	Oリング/デリバリーバルブ	O-RING, DELIVERY	3	3	3
34	..	129155-51370	ストップ/バルブ	STOPPER, VALVE	3	3	3
35	..	129155-51380	ロック (A)	LOCKING (A)	2	2	2
36	..	129155-51390	ロック (B)	LOCKING (B)	2	2	2
37	..	129155-51400	ディフレクター	DEFLECTOR	1	1	1
38	..	129155-51410	チェックボルト/ディフレクター	CHECK BOLT, DEFLECTOR	1	1	1
39	..	129155-51420	プラグ (M16)	PLUG (M16)	1	1	1
40	..	129155-51450	シムセット/調整 CMP	SHIM SET, ADJUSTING	1	1	1
45	..	129155-51500	コントロールラック	RACK, CONTROL	1	1	1
46	..	129155-51521	ブッシュ	BUSH, RACK	1	1	1
47	..	129155-51530	スペーサー/補助スプリング	SPACER, AUX. SPRING	1	1	1
48	..	129155-51540	クリップ	CIRCLIP	1	1	1
49	..	129155-51550	コントロールピン (B)	PINION, CONTROL	3	3	3
50	..	122117-51560	ピン (FOファンシャポン)	SCREW, PINION	3	3	3
51	..	174307-51560	ピン (774307-51490)	PINION	3	3	3
52	..	129155-51570	プラグ (M12)	PLUG (M12)	1	1	1
53	..	129155-51580	Oリング	O-RING	1	1	1
54	..	129155-51591	スプリングラック	SPRING, RACK	1	1	1
55	..	129155-51600	シムパック CMP	SHIM PACK	3	3	3
74	..	129155-51700	カバー/下部	COVER, LOWER	1	1	1
75	..	129155-51710	ガスケット/下部カバー	GASKET, LOWER COVER	1	1	1
76	..	129155-51750	カバー/側面	COVER, SIDE	1	1	1
77	..	129155-51760	ガスケット/側面カバー	GASKET, SIDE COVER	1	1	1
78	..	129155-51790	ロック/ラック	LOCKING, RACK	1	1	1
79	..	129156-51910	ラベル/注意	LABEL, CAUTION	1	1	1
80	..	129155-51930	スペーサー T=3.25	SPACER T=3.25	1	1	1
81	..	129155-51940	スペーサー T=1.5	SPACER T=1.5	1	1	1
82	..	22217-060000	スプリングワッシャー 6	SPRING WASHER 6	2	2	2
83	..	22351-050010	スプリングピン 5X10	SPRING PIN 5X10	2	2	2
84	..	24101-063034	ボールベアリング 6303	BALL BEARING	1	1	1
85	..	24341-000160	Oリング 1A S-16.0	O-RING 1A S-16.0	1	1	1
86	..	26022-050102	ネジ M 5X 10	SCREW M 5X 10	8	8	8
87	..	26022-060162	ネジ M 6X 16	SCREW M 6X 16	4	4	4
88	..	26116-050302	ボルト M 5X 30 鍍金	BOLT M 5X 30 PLATED	2	2	2
89	..	26716-060002	ナット 6	NUT 6	2	2	2
90	..	22190-160002	シールワッシャー 16S	SEAL WASHER 16S	1	1	1
91	..	129208-51060	サポート (バルブ)	SUPPORT	1	1	1
92	..	129208-54500	フランジアセンブリ	FLANGE ASSY	1	1	1
94	..	22217-120000	スプリングワッシャー 12	SPRING WASHER	1	1	1
95	..	26716-120002	ナット 12	NUT 12	1	1	1
96	..	129155-51020	スタッド/フィーダポンプ	STUD, FEED PUMP	2	2	2
97	..	129155-51050	ボールベアリング/スラスト	BALL BEARING, THRUST	1	1	1
101	..	129155-52050	ガスケット (トリック)	GASKET	1	1	1
102	..	129100-52200	カバー/ブラインド	COVER, BLIND	1	1	1
103	..	22217-050000	スプリングワッシャー 5	SPRING WASHER 5	2	2	2

REMARKS (注)

(1) ミタシ NO.1,2 FOファンシャポン ASSY に (1) GOVERNOR ASSY (FIG.NO.12) IS INCORPORATED IN THIS FUEL INJECTION PUMP ASSY (REF.NO.1,2).

Y00D6840
3TNE88-(E) TB (1)

12 ガバ
GOVERNOR



Y00D6840
1A13
(1A01)

(12) ガバ
GOVERNOR

99.04.16

(A)=3TNE88-TB (D)=3TNE88-ETB1
(B)=3TNE88-TB1 (E)=
(C)=3TNE88-ETB (F)=

REF.	LEV.	PART NO.	DESCRIPTION	---QTY(COUNT)---					I P/U A R
				(A)	(B)	(C)	(D)	(E)	(F)
2	..	129155-51280	Oリング(S6)	1	1	1	1		
5	..	129052-61050	パッキン(ガバ)ナサ	1	1	1	1		
6	..	129052-61060	ガバ)ナサ	1	1	1	1		
7	..	129052-61070	パッキン(ク)ス	1	1	1	1		
8	..	129155-61120	リンク L=30(マーク 0)	1	1	1	1		(1)
9	..	129155-61130	リンク L=31(マーク 1)	1	1	1	1		(1)
10	..	129155-61140	リンク L=30.5(マーク 0.5)	1	1	1	1		(1)
11	..	129155-61201	ガバ)ナサ	1	1	1	1		
15	..	129155-61341	スリーブ	1	1	1	1		(2)
16	..	129100-61400	コントロール)ナサ	1	1	1	1		
19	..	129155-61430	カン) (コントロール)ナサ	1	1	1	1		
23	..	129155-61450	カチン)ナサ	1	1	1	1		
24	..	129155-61460	ボルト, IDLE LIMIT	1	1	1	1		
25	..	129155-61480	カン) COMP	2	2	2	2		
30	..	129052-61390	シャフト(ガバ)ナサ	1	1	1	1		
31	..	129052-61500	ガバ)ナサ	1	1	1	1		
32	..	174307-51700	シムセット(ガバ)ナサ	2	2	2	2		
46	..	129052-61540	スプリング	1	1	1	1		
56	..	119660-61901	リテーナ, SHAFT	1	1	1	1		
57	..	129155-61950	ボルト, WASHER BASED	1	1	1	1		
58	..	124550-66370	ロックナット M 6	1	1	1	1		
59	..	22117-040000	ワッシャー 4	1	1	1	1		
60	..	22190-060002	シールワッシャー(コバルト) 6	1	1	1	1		
60-1	..	22190-060003	シールワッシャー(コバルト) 6	1	1	1	1		N
(A=E18794)									
61	..	22190-100002	シールワッシャー(コバルト) 10	1	1	1	1		
62	..	22190-120002	シールワッシャー(コバルト) 12	2	2	2	2		
63	..	22287-120000	ワッシャー 12	1	1	1	1		
64	..	22372-040000	スナップピン ASO 4	2	2	2	2		
65	..	23887-100002	プラグ 10	1	1	1	1		
66	..	24341-000280	Oリング 1A S 28.0	1	1	1	1		
67	..	26106-060102	ボルト M 6X 10 PLATED	1	1	1	1		
68	..	26106-060102	ボルト M 6X 10 PLATED	1	1	1	1		
69	..	26106-060102	ボルト M 6X 10 PLATED	4	4	4	4		
70	..	26106-060142	ボルト M 6X 14 PLATED	2	2	2	2		
71	..	26106-060202	ボルト M 6X 20 PLATED	6	6	6	6		
72	..	26756-060002	ロックナット 6	1	1	1	1		
73	..	26776-120002	ロックナット M12 PLATED	2	2	2	2		
74	..	26366-080002	ナット M 8	1	1	1	1		
75	..	129100-61440	レバー, CONTROL	1	1	1	1		
76	..	129100-61650	スプリング, FUEL CONTROL	1	1	1	1		
77	..	129489-61700	ガバ)ナサ	1	1	1	1		
78	..	119285-77951	ソレノイド	1	1	1	1		
79	..	26687-120002	キャップナット M12	1	1				
80	..	129100-61930	ナット, CAP	1	1	1	1		
81	..	129155-61350	スリーブ(ガバ)ナサ	1	1	1	1		(2)
82	..	129155-61360	スリーブ(ガバ)ナサ	1	1	1	1		(2)
83	..	129132-61550	アングルアッシー	1	1	1	1		
107	..	129155-61830	Oリング(S10)	1	1	1	1		
108	..	129155-61470	ボルト, FUEL CONTROL	1	1	1	1		

REMARKS (注)

(1) センタシヨウ)ナサ: シキ)ツキ)ナサ オ カク)ノ
ケ チヌ)モ)ナサ)イ)マ)ス。
(イ)ラ)スト)ナサ)シヨウ)

(1) SELECTIVE PARTS: CERTAIN THE
CLASSIFICATION MARK, THEN PLACE
YOUR ORDER.(REFER TO ILLUSTRATION
).

(2) センタシヨウ)ナサ)ヒ)ン。

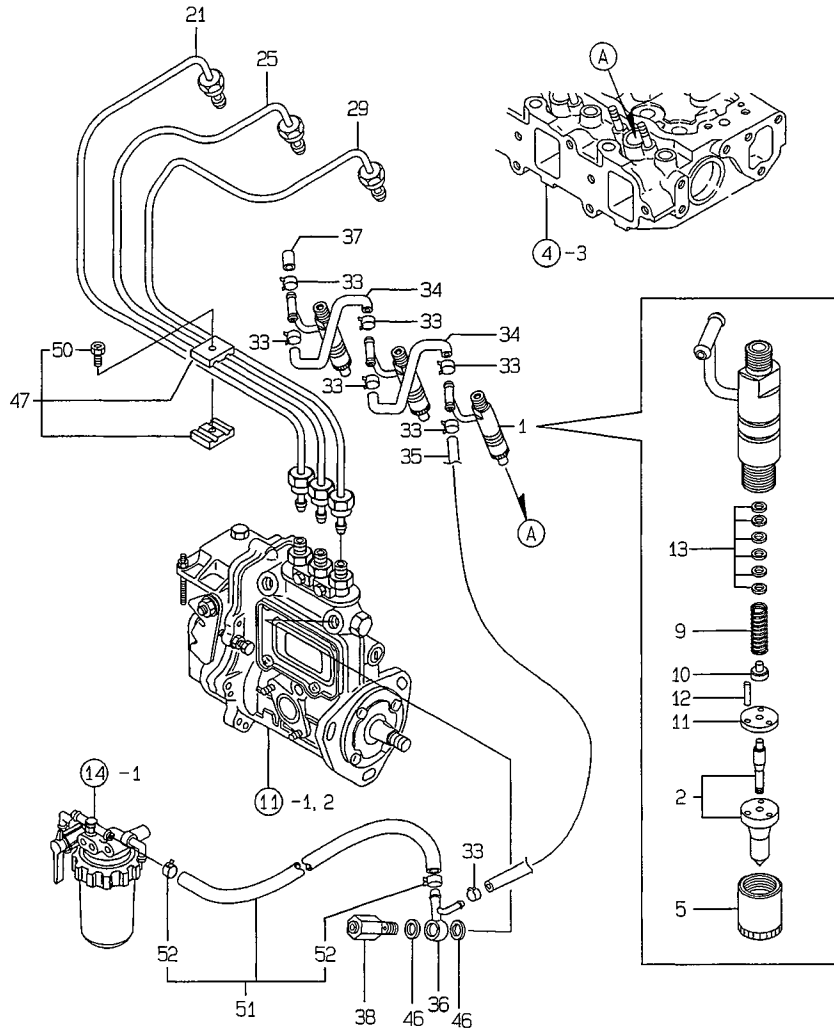
(2) SELECTIVE PARTS.

* コ)コ)ナサ)ガバ)ナサ)アッシー)ハ)FIG.11
F)ナサ)シヨウ)ナサ)ニ)フ)マ)ス)。

* THIS FIGURE(GOVERNOR ASSY) IS
INCORPORATED IN THE FUEL INJECTION
PUMP ASSY(FIG.11).

Y00D6840
3TNE88- (E) TB (1)

13 FOフンシャベン FUEL INJECTION VALVE



99.04.16

-----+
| 1A14 |
| (1A01) |
-----+
Y00D6840

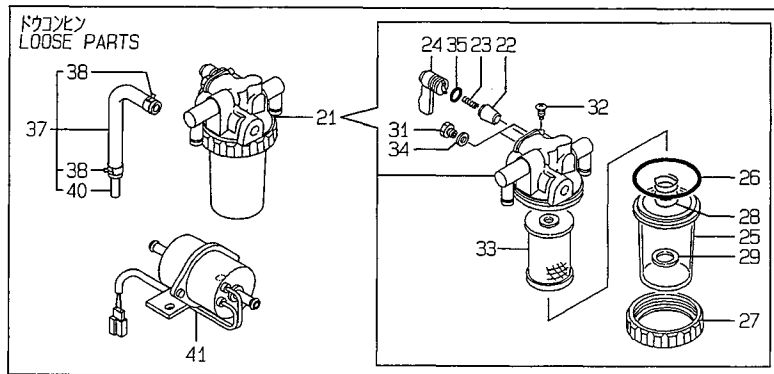
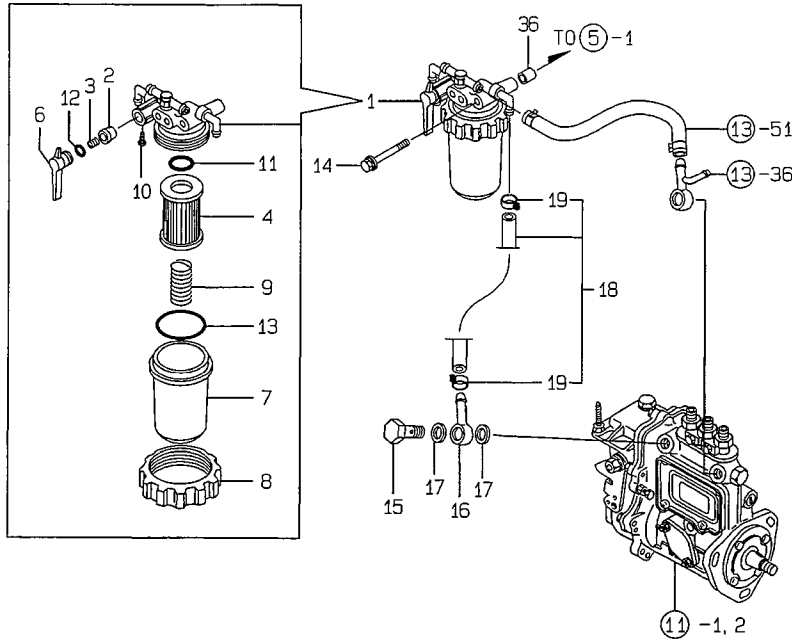
(13) FOフンシャベン
FUEL INJECTION VALVE

(A)=3TNE88-TB (D)=3TNE88-ETB1
(B)=3TNE88-TB1 (E)=
(C)=3TNE88-ETB (F)=

マ	シ	0	フ	フ	DESCRIPTION	---	Q	---	I	P	U	A	R
REF.	LEV.	PART NO.	ノ	メ		(A)	(B)	(C)	(D)	(E)	(F)		
1	.	729102-53100	FOフンシャベン	ASSY	VALVE ASSY, F-INJECT	3	3	3	3				
2	..	129102-53000	ノズル	CMP	NOZZLE ASSY, F-INJECT	3	3	3	3				
5	..	114250-53080	ナット	ノズル	NUT, NOZZLE CASE	3	3	3	3				
9	..	114250-53120	スプリング	ノズル	SPRING, NOZZLE	3	3	3	3				
10	..	114250-53130	シート	ノズル	SEAT, NOZZLE SPRING	3	3	3	3				
11	..	114250-53140	ストップ	プレート	PLATE, STOP	3	3	3	3				
12	..	114250-53210	ピン	ノズル	PIN	6	6	6	6				
13	..	114250-53400	シム	CMP	SHIM PACK	3	3	3	3				
21	.	129001-59910	FO-T	フンシャ	PIPE, FUEL INJECTION	1	1	1	1				
25	.	129001-59920	FO-T	フンシャ	PIPE, FUEL INJECTION	1	1	1	1				
29	.	129001-59930	FO-T	フンシャ	PIPE, FUEL INJECTION	1	1	1	1				
33	.	124066-59100	ホース	リツツ	CLAMP 8	7	7	7	7				
34	.	121250-59550	FO-T	(D8XL120	PIPE, FUEL	2	2	2	2				
35	.	119840-59560	FO-T	モト	PIPE, FUEL RETURN	1	1	1	1				
36	.	119840-59570	ツギ	ジョイント	JOINT	1	1	1	1				
37	.	129150-59580	キャップ	(FO-T	CAP	1	1	1	1				
38	.	129100-59951	チェック	バルブ	VALVE ASSY, CHECK	1	1	1	1				
46	.	23414-120000	パッキン	(丸	GASKET 12, ROUND	2	2	2	2				
47	.	119305-59120	プレート	(フンシャ	RETAINER	2	2	2	2				
50	..	129150-59131	ボルト	M4X14	BOLT M4X14, HEX. SCKT.	2	2	2	2				
51	.	129210-59130	FO-T	CMP	PIPE ASSY, FUEL OIL	1	1	1	1				
52	..	124766-59050	ホース	リツツ	CLAMP 12	2	2	2	2				

Y00D6840
3TNE88- (E) TB (1)

14 FO/FUEL
FUEL LINE



Y00D6840
1A15
(1A01)

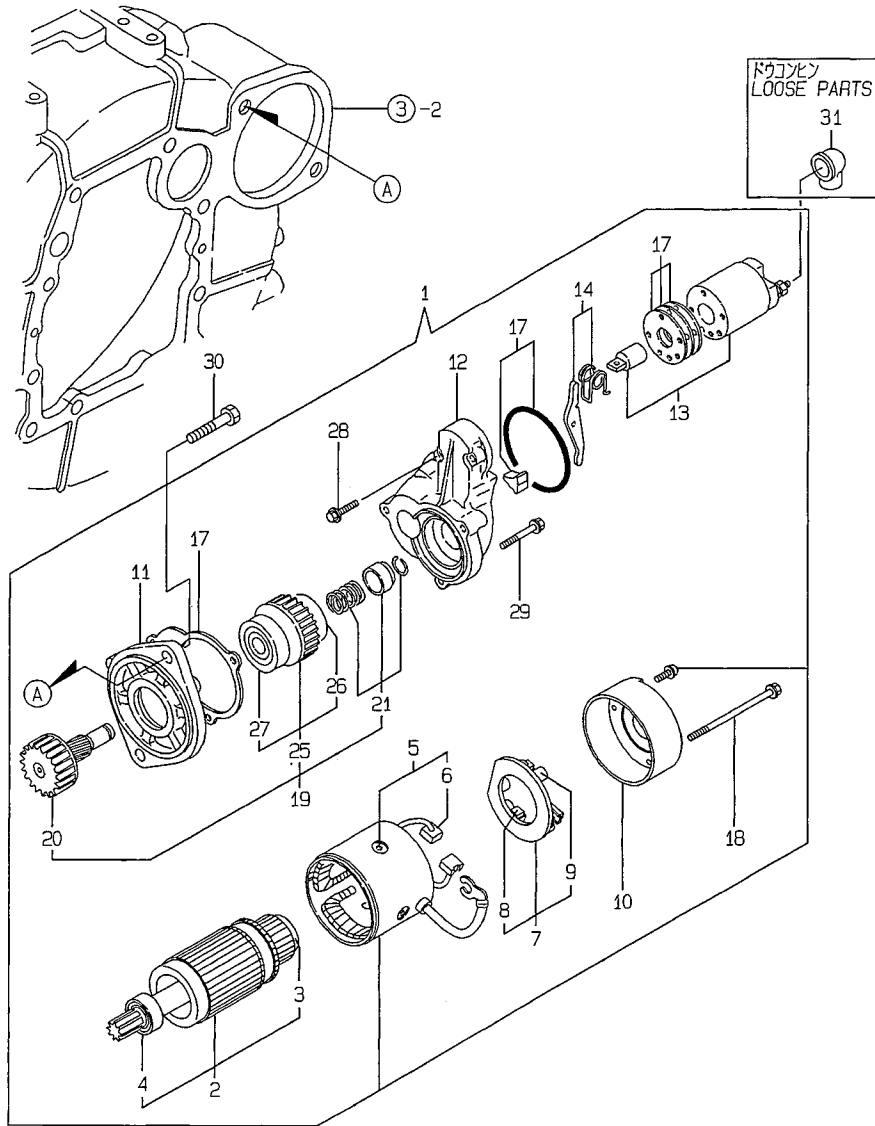
(14) FO/FUEL
FUEL LINE

99.04.16
(A)=3TNE88-TB (D)=3TNE88-ETB1
(B)=3TNE88-TB1 (E)=
(C)=3TNE88-ETB (F)=

REF.	LEV.	PART NO.	DESCRIPTION	QTY (A) (B) (C) (D) (E) (F)	I	P	U	A	R
1	.	129052-55620	燃料濾過器 (FO CMP)	STRAINER ASSY, FUEL	1	1	1	1	
2	..	104200-55321	テーパバルブ	VALVE, TAPER	1	1	1	1	
3	..	104200-55330	スプリング (テーパバルブ)	SPRING, TAPER VALVE	1	1	1	1	
4	..	129100-55650	燃料エレメント (シコ) L=89	ELEMENT, FUEL	1	1	1	1	
6	..	129100-55670	レバー	LEVER	1	1	1	1	
7	..	129100-55680	コップ	CUP, STRAINER	1	1	1	1	
8	..	129100-55690	リテーニングリング	RING, RETAINING	1	1	1	1	
9	..	129100-55700	スプリング	SPRING	1	1	1	1	
10	..	104200-55750	ナット (FOコック)	SCREW M 4	1	1	1	1	
11	..	24311-000160	Oリング 1A P 16.0	O-RING 1A P-16.0	1	1	1	1	
12	..	24311-240100	Oリング 1A P 10A	O-RING 1A P-10A	1	1	1	1	
13	..	24321-000650	Oリング 1A G 65.0	O-RING 1A G-65.0	1	1	1	1	
14	.	26014-080852	ボルト (ピッチ)	BOLT M 8 X 85	1	1	1	1	
15	.	103854-39140	ボルト (パイプ)	BOLT, PIPE JOINT	1	1	1	1	
16	.	101304-59020	ジョイント (パイプ)	JOINT 12, PIPE	1	1	1	1	
17	.	22190-120002	シールワッシャー (パイプ)	SEAL WASHER 12	2	2	2	2	
18	.	129210-59020	FO-T CMP	PIPE ASSY, FUEL OIL	1	1	1	1	
19	..	124766-59050	ホースクリップ (パイプ)	CLAMP 12	2	2	2	2	
21	.	129335-55700	ウォーターセパレータ CMP	SEPARATOR, WATER	1	1	1	1	
22	..	104200-55321	テーパバルブ	VALVE, TAPER	1	1	1	1	
23	..	104200-55330	スプリング (テーパバルブ)	SPRING, TAPER VALVE	1	1	1	1	
24	..	104200-55341	ハンドル (FOコック)	HANDLE, COCK	1	1	1	1	
25	..	124064-55510	ボウル (FOコック)	BOWL, FUEL STRAINER	1	1	1	1	
26	..	102103-55520	Oリング (ボウル)	O-RING	1	1	1	1	
27	..	110250-55610	リテーニングリング	RING, RETAINING	1	1	1	1	
28	..	121257-55720	スプリング (スクリーン)	SPRING, SCREEN	1	1	1	1	
29	..	121257-55731	フロート	FLOAT	1	1	1	1	
31	..	101720-55750	プラグ (エアー)	PLUG 6	2	2	2	2	
32	..	104200-55750	ナット (FOコック)	SCREW M 4	1	1	1	1	
33	..	171081-55910	スクリーン (100メッシュ)	SCREEN	1	1	1	1	
34	..	23418-060000	ガスケット (パイプ)	GASKET 6, NYLON	2	2	2	2	
35	..	24311-240100	Oリング 1A P 10A	O-RING 1A P-10A	1	1	1	1	
36	.	129411-55690	スペーサ	SPACER	1	1	1	1	
37	.	119840-59601	バンド (FO-T CMP)	BEND ASSY	1	1	1	1	
38	..	124766-59050	ホースクリップ (パイプ)	CLAMP 12	2	2	2	2	
40	..	119840-59621	ジョイント	JOINT	1	1	1	1	
41	..	129322-77401	フィードポンプ (FP332)	FEED PUMP	1	1	1	1	

Y00D6840
3TNE88- (E) TB (1)

15 スターティングモータ STARTING MOTOR



-----+
| 1A16 |
| (1A01) |
-----+
Y00D6840

(15) スターティングモータ
STARTING MOTOR

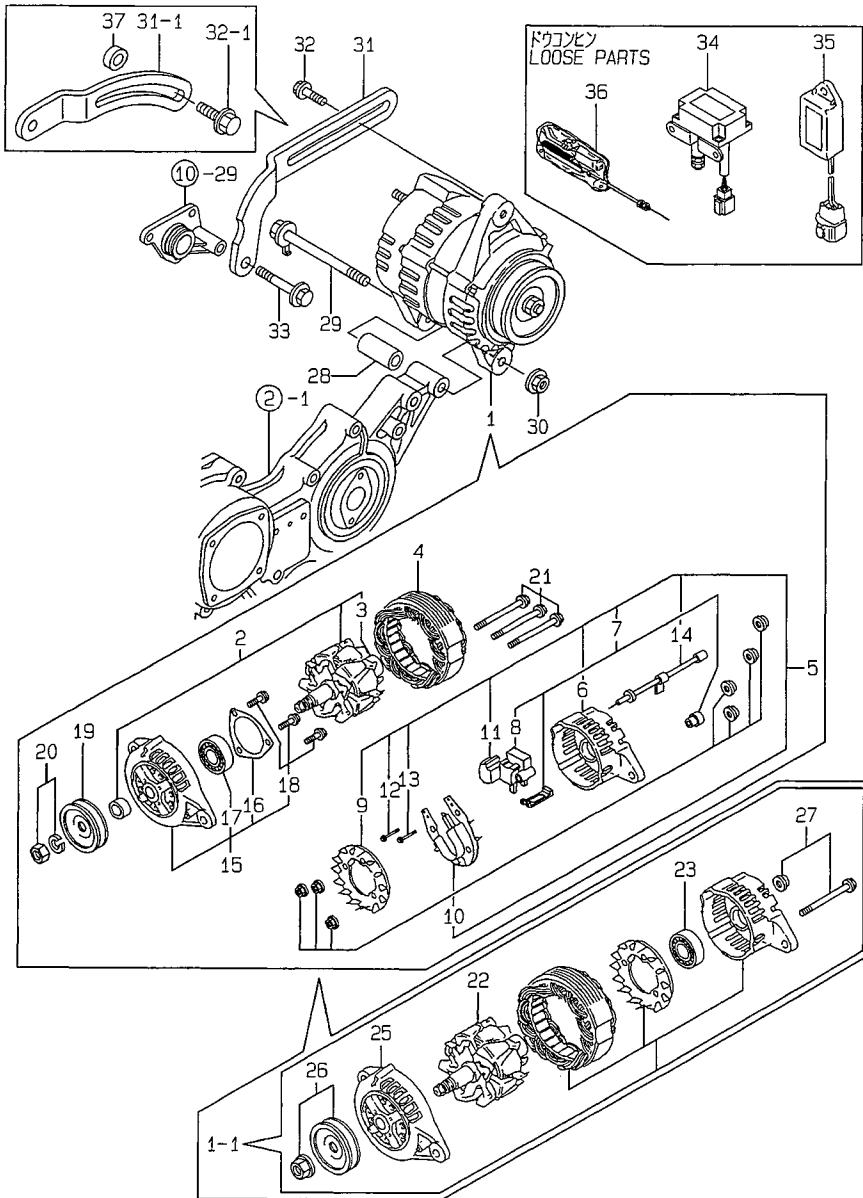
(A)=3TNE88-TB (D)=3TNE88-ETB1
(B)=3TNE88-TB1 (E)=
(C)=3TNE88-ETB (F)=

99.04.16

ミヤジ REF.	レベル LEV.	0	パル PART NO.	フ DESCRIPTION	---QTY(コ) (A)(B)(C)(D)(E)(F)	I	P	U	A	R
1	.		129400-77012	スター (S15-294)	STARTING MOTOR	1	1	1	1	
2	..		129486-77400	ア	ARMATURE	1	1	1	1	
3	...		171008-77410	ベ	BEARING(1)	1	1	1	1	
4	...		171008-77420	ベ	BEARING(2)	1	1	1	1	
5	..		129400-77441	フ	FIELD COIL ASSY	1	1	1	1	
6	...		129486-77460	ブ	BRUSH (+)	2	2	2	2	
7	..		129486-77470	ブ	HOLDER ASSY, BRUSH	1	1	1	1	
8	...		129486-77460	ブ	BRUSH (+)	2	2	2	2	
9	...		129486-77490	ス	SPRING, START BRUSH	4	4	4	4	
10	..		129900-77460	リ	COVER, REAR	1	1	1	1	
11	..		171008-77510	キ	HOUSING ASSY, GEAR	1	1	1	1	
12	..		129400-77520	セ	HOUSING, CENTER	1	1	1	1	
13	..		129400-77531	ス	SWITCH ASSY, MAGNETIC	1	1	1	1	
14	..		171008-77540	レ	LEVER SET, SHIFT	1	1	1	1	
17	..		129400-77571	ダ	DUST COVER, (NON-ASB.)	1	1	1	1	
18	..		129900-77640	ス	BOLT, THROUGH	2	2	2	2	
19	..		171008-77650	ピ	PINION ASSY	1	1	1	1	
20	...		171008-77660	シ	SHAFT, PINION	1	1	1	1	
21	...		171008-77670	ス	STOPPER SET, PINION	1	1	1	1	
25		X2114555500	ク	CLUTCH ASSY	1	1	1	1	
26		X2114955020	ホ	BALL BEARING	1	1	1	1	
27		X2240410100	ホ	BALL BEARING (4)	1	1	1	1	
28	..		26106-060322	ツ	BOLT M 6X 32 PLATED	2	2	2	2	
29	..		26106-060402	ツ	BOLT M 6X 40 PLATED	3	3	3	3	
30	..		26116-120252	ボ	BOLT M12X 25 PLATED	2	2	2	2	
31	.		124550-77030	カ	COVER, TERMINAL	1	1	1	1	

Y00D6840
3TNE88-(E) TB (1)

16 ジェネレータ GENERATOR



-----+
| 1801 |
| (1A01) |
-----+
Y00D6840

(16) ジェネレータ
GENERATOR

99.04.16
(A)=3TNE88-TB (D)=3TNE88-ETB1
(B)=3TNE88-TB1 (E)=
(C)=3TNE88-ETB (F)=

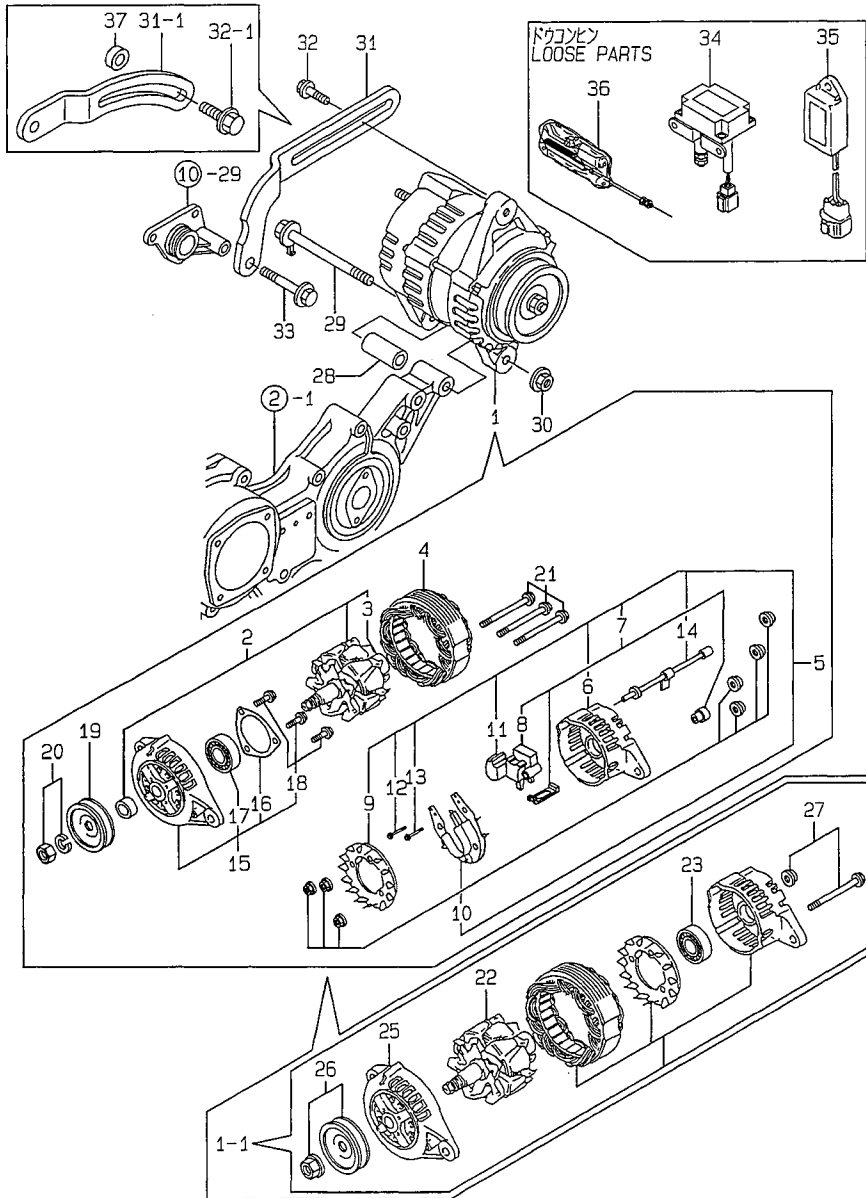
品番 REF.	レベル LEV.	部品番号 PART NO.	部品名 DESCRIPTION	数量 QTY	単位 (A)(B)(C)(D)(E)(F)	備考 I P/U A R
1	.	119836-77200	ジェネレータ(LR140-714)	1		R
1-1	.	119836-77201	ACジェネレータ	1	1 1 1 1	
		(A=*1999.04)				
2	..	119836-77700	ロータ ASY	1		Z
		(A=*1999.04)				
3	...	119836-77850	ボールベアリング 6000S	1		Z
		(A=*1999.04)				
4	..	119836-77710	スタータ ASY	1		Z
		(A=*1999.04)				
5	..	119836-77721	リヤカバー ASY	1		Z
		(A=*1999.04)				
6	...	119836-77730	リヤカバー	1		Z
		(A=*1999.04)				
7	...	119836-77741	ブラシスタータ ASY	1		Z
		(A=*1999.04)				
8	119836-77750	ブラシ(L170-1325)	1		Z
		(A=*1999.04)				
9	...	119836-77760	ファンガイド	1		Z
		(A=*1999.04)				
10	...	119836-77770	ダイオード ASY	1		Z
		(A=*1999.04)				
11	...	119836-77780	コンデンサ	1		Z
		(A=*1999.04)				
12	...	119836-77871	ボルト(1)	1		Z
		(A=*1999.04)				
13	...	119836-77880	ボルト(2)	1		Z
		(A=*1999.04)				
14	...	119836-77890	ワイヤ ASY	1		Z
		(A=*1999.04)				
15	..	119836-77790	フロントカバー ASY L140-44002	1		Z
		(A=*1999.04)				
16	...	119836-77800	ベアリングリテーナ	1		Z
		(A=*1999.04)				
17	...	119836-77840	ボールベアリング	1		Z
		(A=*1999.04)				
18	...	119836-77860	ネジキット	1		Z
		(A=*1999.04)				
19	..	119836-77810	プーリ	1		Z
		(A=*1999.04)				
20	..	119836-77820	ナット ASY	1		Z
		(A=*1999.04)				
21	..	119836-77830	通孔ボルト	1		Z
		(A=*1999.04)				
22	..	129612-77700	ロータ ASY	1	1 1 1 1	W
		(A=*1999.04)				
23	..	129612-77710	ボールベアリング	1	1 1 1 1	W
		(A=*1999.04)				
25	..	129612-77730	フロントブラケット ASY	1	1 1 1 1	W
		(A=*1999.04)				
26	..	129612-77740	プーリ	1	1 1 1 1	W
		(A=*1999.04)				
27	..	129612-77750	ネジキット	1	1 1 1 1	W
		(A=*1999.04)				
28	.	119820-77340	スペーサ	1	1 1 1 1	
29	-	129136-77251	ボルト 8X110 (GEN)	1	1 1 1 1	
30	-	26366-080002	ナット M 8	1		
30-1	-	129612-77260	ナット(ギルスター)	1	1 1 1 1	R
		(A=E20225)				
31	.	129100-77330	調整器	1		
31-1	-	129136-77350	調整器	1	1 1 1 1	R
		(A=E20481)				
32	.	119810-77340	ボルト(調整器)	1		
32-1	-	26014-080352	ボルト(セラミック) 8X 35	1	1 1 1 1	N
		(A=E20481)				
33	.	26106-080502	メッキボルト 8X 50	1		Z
		(A=E20481)				
34	.	129136-77100	リレー(AST1-11)	1	1 1 1 1	
35	.	119632-77920	タイマー(1 SEC.)	1	1 1 1 1	
36	-	114654-77900	エンジンストップ CMP	1		

** CONTINUE (ツギク) **

Y118839

Y00D6840
3TNE88-(E) TB (1)

16 ジェネレータ GENERATOR



-----+
| 1B02 |
| (1A01) |
+-----+
Y00D6840

(16) ジェネレータ
GENERATOR

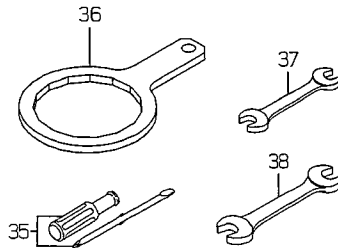
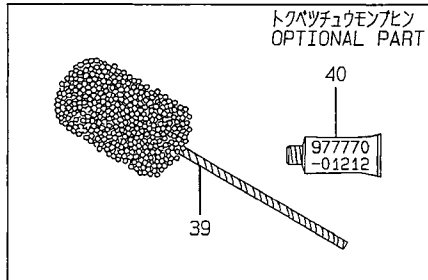
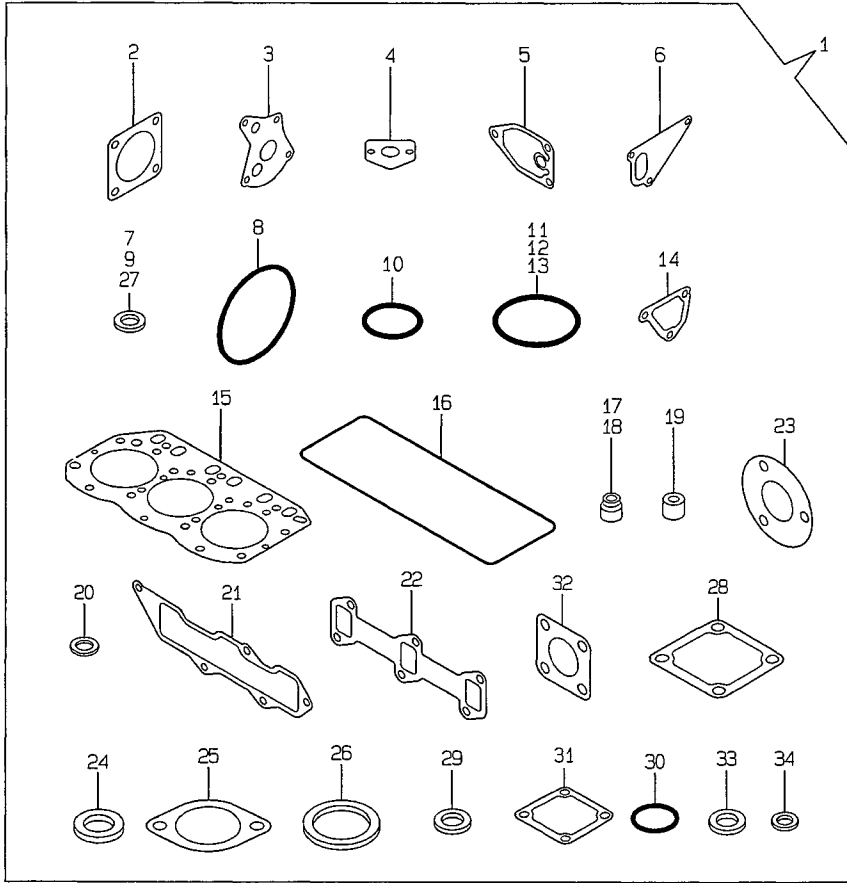
99.04.16

(A)=3TNE88-TB (D)=3TNE88-ETB1
(B)=3TNE88-TB1 (E)=
(C)=3TNE88-ETB (F)=

ミタシ REF.	レベル LEV.	0	クォンティティ PART NO.	ナメ DESCRIPTION	クォンティティ QTY	単位 UNIT	備考 REMARKS
(A)	(B)	(C)	(D)	(E)	(F)		
36-1			119032-77910 (A=E19592)	エンジン用モーター CMP MOTOR ASSY, ENG.STOP	1	1	N
37			106500-44810 (A=E20481)	スペーサー SPACER	1	1	W

Y00D6840
3TNE88-(E) TB (1)

17 パッキンセット
GASKET SET



-----+
| 1803 |
| (1A01) |
-----+
Y00D6840

(17) パッキンセット
GASKET SET

99.04.16
(A)=3TNE88-TB (D)=3TNE88-ETB1
(B)=3TNE88-TB1 (E)=
(C)=3TNE88-ETB (F)=

ミタシ REF.	レベル LEV.	部品 PART NO.	部品 メイ	DESCRIPTION	数量 Q'TY	単位 (A) (B) (C) (D) (E) (F)	備 考 I P/U A R
1	.	729001-92600	パッキンセット (ノンアス)	GASKET SET (NON-ASB.)	1		(1)
1-	1	729001-92620 (A=EXXX)	パッキンセット (ノンアス)	GASKET SET (NON-ASB.)	1	1 1 1	N (1)
2	..	124240-01883	パッキン (HO-P) (ノンアス)	GASKET, (NON-ASB.)	1	1 1 1	
3	..	129150-32020	PK (LO-P)	GASKET, L.O. PUMP	1	1 1 1	
4	..	129150-35041	PK (キユウニエカカ) (ノンアス)	GASKET, (NON-ASB.)	1	1 1 1	
5	..	129150-35111	PK (フィルタリサツ) (ノンアス)	GASKET, (NON-ASB.)	1	1 1 1	
6	..	129100-42020	PK (CWB) (ノンアス)	GASKET, C.W. PUMP	1	1 1 1	
7	..	22190-080002	シールワッシャ (コマル、ニトリル) 8	SEAL WASHER 8S	1	1 1 1	
8	..	121850-51960	Oリング (FOP) (ノンアス)	O-RING, F.I. PUMP	1	1 1 1	
9	..	129150-49360	PK 10	GASKET 10	1	1 1 1	
10	..	24311-000160	Oリング 1A P 16.0	O-RING 1A P-16.0	3	3 3 3	
11	..	24341-000240	Oリング 1A S 24.0	O-RING 1A S-24.0	1	1 1 1	
12	..	24311-000320	Oリング 1A P 32.0	O-RING 1A P-32.0	3	3 3 3	
13	..	24321-000300	Oリング 1A G 30.0	O-RING G30	1	1 1 1	
14	..	129100-49840	PK (サーモスタットケース)	GASKET, THERMO. CASE	1	1 1 1	
15	..	129001-01340	パッキン (ノンアス)	GASKET, (NON-ASB.)	1	1 1 1	
16	..	129001-11310	パッキン (ボンネット)	GASKET, BONNET	1	1 1 1	
17	..	121400-11340	パッキン (バルブステム)	SEAL, VALVE STEM	3	3 3 3	
18	..	124460-11340	パッキン (バルブステム)	SEAL, VALVE STEM	3	3 3 3	
19	..	119625-11870	フロッグ (ノズル)	PROTECTOR, NOZZLE	3	3 3 3	
20	..	119625-11880	ノズルシート	SEAT, NOZZLE	3	3 3 3	
21	..	129001-12110	PK (マニホールド)	GASKET, INT. MANIFOLD	1	1 1 1	
22	..	129150-13110	PK (マニホールド)	GASKET, EXH. MANIFOLD	1	1 1 1	
23	..	103954-13201	サイレンサ	GASKET, SILENCER	1	1 1 1	
24	..	124465-44950	パッキン 16	GASKET 16	1	1 1 1	
25	..	129795-49551	PK (サーモスタットカバー) (ノンアス)	GASKET, (NON-ASB.)	1	1 1 1	
26	..	129150-49811	PK (サーモスタット) (ノンアス)	GASKET, (NON-ASB.)	1	1 1 1	
27	..	22190-120002	シールワッシャ (コマル) 12	SEAL WASHER 12	2	2 2 2	
28	..	129150-77511	PK (エアヒーター) (ノンアス)	GASKET, (NON-ASB.)	1	1 1 1	
29	..	23414-120000	パッキン (丸) 12	GASKET 12, ROUND	2	2 2 2	
30	..	24311-000120	Oリング 1A P 12.0	O-RING 1A P 12.0	3	3 3 3	
31	..	129100-77510	パッキン (エアヒーター)	GASKET, AIR HEATER	1	1 1 1	
32	..	124701-11911	サイレンサ (サイレンサ)	GASKET, (NON-ASB.)	1	1 1 1	
33	..	22190-220002 (A=EXXX)	シールワッシャ (コマル、ニトリル) 22	SEAL WASHER 22S	1	1 1 1	W
34	..	23414-100000 (A=EXXX)	パッキン (丸) 10	GASKET 10, ROUND	2	2 2 2	W
35	.	104200-92350	ドライバ (サクリ)	DRIVER, SCREW	1	1 1 1	
36	.	119640-92750	フィルタ	WRENCH, FILTER	1	1 1 1	
37	.	28110-100120	スパナ 10X12	WRENCH 10X12	1	1 1 1	
38	.	28110-140170	スパナ 14X17	WRENCH 14X17	1	1 1 1	
39	.	129400-92420	フレックスホーン	FLEX HORN	1	1 1 1	(1)
40	.	977770-01212	シリコンナイ エキゾークガスクラップ	GASKET, LIQUID	1	1 1 1	(1)

----- REMARKS (ヒコウ) -----
(1) オプション パッキンセット。

| (1) OPTIONAL PART.

Y118840

部品番号順索引表

当パーツカタログリストに記載されている全ての部品を部品番号順（使用箇所別）に収録してあります。

部品番号により目的の部品がどの部分に記載されているかを知る場合にご活用下さい。

PARTS No. INDEX

All parts of this Parts Catalog is arranged by Part No. order (depending on the spot where the model is used).

If you want to know by Part No. where your object part is used, please use this Parts Catalog.

(MF NO.Y00D6840) +-----+
 | 1M01 | *** フレッシュコンプレッソンの サクインヒョウ PARTS INDEX *** 99.04.16 P. 1
 +-----+

フレッシュコンプレッソンの PART NO.	フレッシュコンプレッソンの DESCRIPTION	PC NO.	グループ GRP.	参照 REF.	ロケーション LOC.NO.	フレッシュコンプレッソンの PART NO.	フレッシュコンプレッソンの DESCRIPTION	PC NO.	グループ GRP.	参照 REF.	ロケーション LOC.NO.
X2114555500	クラッチ ASY CLUTCH ASSY	Y00D6840	15	25	1A16	119266-49350	サーモセンサー SENSOR, THERMO.	Y00D6840	10	27	1A11
X2114955020	ボールベアリング (3) BALL BEARING	Y00D6840	15	26	1A16	119285-77951	ソレノイド SOLENOID	Y00D6840	12	78	1A13
X2240410100	ボールベアリング (4) BALL BEARING	Y00D6840	15	27	1A16	119305-59120	フレットメ (フリップカム) CMP RETAINER	Y00D6840	13	47	1A14
T01304-59020	ジョイント 12, PIPE JOINT 12, PIPE	Y00D6840	14	16	1A15	119620-01750	キャップ (ホイールカバー) CAP, FLYWHEEL COVER	Y00D6840	3	3	1A04
101720-55750	プラグ 6 (エアースキ) PLUG 6	Y00D6840	14	31	1A15	119625-11870	プロテクター, ノズル PROTECTOR, NOZZLE	Y00D6840	4	21	1A05
102103-55520	オリング (オイル) O-RING	Y00D6840	14	26	1A15				17	19	1B03
103854-39140	ボルト, PIPE JOINT BOLT, PIPE JOINT	Y00D6840	14	15	1A15	119625-11880	ノズルシート SEAT, NOZZLE	Y00D6840	4	22	1A05
103954-13201	ガスケット (サイレンサー) GASKET, SILENCER	Y00D6840	6	17	1A07	119625-11900	オイル OIL	Y00D6840	4	23	1A05
104200-55321	バルブ (テーパ) VALVE, TAPER	Y00D6840	17	23	1B03	119632-77920	タイマー (1 SEC.) TIMER	Y00D6840	16	35	1B01
104200-55330	スプリング (テーパバルブ) SPRING, TAPER VALVE	Y00D6840	14	3	1A15	119640-01640	ドレンプラグ M22 DRAIN PLUG M22	Y00D6840	3	9	1A04
104200-55341	ハンドル (FOコック) HANDLE, COCK	Y00D6840	14	22	1A15	119640-92750	ワレンチ 80 WRENCH, FILTER	Y00D6840	17	36	1B03
104200-55750	ネジ (FOコックハンドル) SCREW M 4	Y00D6840	14	23	1A15	119660-61901	シャフト SHAFT	Y00D6840	12	56	1A13
104200-92350	ドライバー (サイレンサー) DRIVER, SCREW	Y00D6840	17	24	1A15	119808-12520	エレメント (アウト) ELEMENT, OUTER	Y00D6840	5	24	1A06
106500-44810	スペーサー SPACER	Y00D6840	16	37	1B02	119808-12540	バルブ (アンローダー) VALVE, UNLOADER	Y00D6840	11	7	1A12
110250-55610	リテーニングリング RING, RETAINING	Y00D6840	14	35	1B03	119810-51040	カムシャフト CAMSHAFT	Y00D6840	16	32	1B01
114250-53080	ナット (ノズルリテーニング) NUT, NOZZLE CASE	Y00D6840	13	27	1A15	119810-77340	ボルト (アジマス) BOLT	Y00D6840	16	28	1B01
114250-53120	スプリング (ノズル) SPRING, NOZZLE	Y00D6840	13	27	1A15	119820-77340	ダイヤル (アジマス) DIAL	Y00D6840	16	28	1B01
114250-53130	シート (ノズルスプリング) SEAT, NOZZLE SPRING	Y00D6840	13	5	1A14	119831-42290	V-ベルト A37.5 V-BELT A37.5	Y00D6840	10	15- 1	1A11
114250-53140	ストッププレート PLATE, STOP	Y00D6840	13	9	1A14	119836-77200	ジェネレーター (LR140-714) GENERATOR	Y00D6840	16	1	1B01
114250-53210	ピン (ノズル) PIN	Y00D6840	13	10	1A14	119836-77201	AC ジェネレーター GENERATOR (AC)	Y00D6840	16	1- 1	1B01
114250-53400	シムパック SHIM PACK	Y00D6840	13	11	1A14	119836-77700	ロータ ASY ROTOR ASSY	Y00D6840	16	2	1B01
114654-77900	ストップエンジン STOP, ENGINE	Y00D6840	13	12	1A14	119836-77710	スターター ASY STARTER ASSY	Y00D6840	16	4	1B01
119032-77910	モーター ASY, ENG.STOP MOTOR ASSY, ENG.STOP	Y00D6840	16	13	1A14	119836-77721	リヤカバー ASY REAR COVER ASSY	Y00D6840	16	5	1B01
119131-18320	ボルト M8*22 BOLT M 8X 22	Y00D6840	16	13	1A14	119836-77730	カバー ASY, REAR COVER, REAR	Y00D6840	16	6	1B01
119140-12680	インジケータ (エンジン) INDICATOR	Y00D6840	16	36	1B01	119836-77741	ブラシ ASY, REGULATOR BRUSH ASSY, REGULATOR	Y00D6840	16	7	1B01
			6	5	1A07	119836-77750	ブラシ (L170-1325) BRUSH (L170-1325)	Y00D6840	16	8	1B01
			5	27	1A06	119836-77760	ブラシ ASY BRUSH ASSY	Y00D6840	16	9	1B01
							ファンガイド GUIDE, FAN SIDE				

フレッシュパワートラック PART NO.	フレッシュパワートラック DESCRIPTION	PC NO.	グループ	参照	位置	フレッシュパワートラック PART NO.	フレッシュパワートラック DESCRIPTION	PC NO.	グループ	参照	位置
119836-77770	ダイオード ASY DIODE ASSY	Y00D6840	16	10	1B01	120130-11860	バルブガイド(SUC GUIDE, VALVE	Y00D6840	4	7	1A05
119836-77780	コンデンサ CONDENSER	Y00D6840	16	11	1B01	121023-01550	フタ(タコメータ COVER, BLIND	Y00D6840	2	25	1A03
119836-77790	カバー-ASY L140-44002 COVER ASSY, FRONT	Y00D6840	16	15	1B01	121111-21501	ボルト(フライホイ L, FLYWHEEL	Y00D6840	8	40	1A09
119836-77800	ベアリングリテーナ RETAINER, BEARING	Y00D6840	16	16	1B01	121120-13590	クランプ(フジツボ CLAMP	Y00D6840	6	10	1A07
119836-77810	プーリ PULLEY	Y00D6840	16	19	1B01	121250-44590	クランプ CLAMP	Y00D6840	10	44	1A11
119836-77820	プーリナット ASY NUT ASSY, PULLEY	Y00D6840	16	20	1B01	121250-44901	サーモスイッチ(110°C SWITCH, THERMO(110°C	Y00D6840	10	41	1A11
119836-77830	スルーボルト BOLT, THROUGH	Y00D6840	16	21	1B01	121250-59550	FO-T(D8XL120 PIPE, FUEL	Y00D6840	13	34	1A14
119836-77840	ボールベアリング BALL BEARING	Y00D6840	16	17	1B01	121256-44600	ブラケット(サブタンク BRACKET, SUB-TANK	Y00D6840	10	39	1A11
119836-77850	ボールベアリング 6000S BALL BEARING	Y00D6840	16	3	1B01	121257-55720	スプリング(スクリー SPRING, SCREEN	Y00D6840	14	28	1A15
119836-77860	スクロウキッド SCREW KID	Y00D6840	16	18	1B01	121257-55731	フロート FLOAT	Y00D6840	14	29	1A15
119836-77871	ボルト(1) BOLT (1)	Y00D6840	16	12	1B01	121400-11340	バルブステムシール SEAL, VALVE STEM	Y00D6840	4	18	1A05
119836-77880	ボルト(2) BOLT (2)	Y00D6840	16	13	1B01	121450-01560	ウエジボルト8X22 STUD M 8X 22	Y00D6840	17	17	1B03
119836-77890	ワイヤ ASY WIRE ASSY, LEAD	Y00D6840	16	14	1B01	121450-44531	キャップ CAP	Y00D6840	10	34	1A11
119840-59560	パイプ, FUEL RETURN PIPE, FUEL RETURN	Y00D6840	13	35	1A14	121470-44581	ジョイント JOINT	Y00D6840	10	36	1A11
119840-59570	ジョイント JOINT	Y00D6840	13	36	1A14	121520-34810	ガイド, DIPSTICK GUIDE, DIPSTICK	Y00D6840	9	14	1A10
119840-59601	ベンド ASY BEND ASSY	Y00D6840	14	37	1A15	121520-44740	ファン, タイト 325MM FAN, COOLING	Y00D6840	10	17	1A11
119840-59621	ジョイント JOINT	Y00D6840	14	40	1A15	121550-23200	ロッドボルト BOLT, CONNECTING ROD	Y00D6840	8	28	1A09
119859-49020	CW-T(B) PIPE (B), C. WATER	Y00D6840	10	52-1	1A11	121750-49110	ジョイント JOINT	Y00D6840	10	1	1A11
119860-49010	CW-T(A) PIPE (A), C. WATER	Y00D6840	10	51	1A11	121850-21680	ボルト(V-プーリ) BOLT, V-PULLEY	Y00D6840	8	10	1A09
119860-49020	CW-T(B) PIPE (B), C. WATER	Y00D6840	10	52	1A11	121850-51960	リング(FOトリック) O-RING, F.I.PUMP	Y00D6840	2	12	1A03
119865-21600	ギア, RING GEAR, RING	Y00D6840	8	14	1A09	121850-51960	リング(FOトリック) O-RING, F.I.PUMP	Y00D6840	17	8	1B03
119866-12541	カバー-ASY COVER ASSY	Y00D6840	5	25	1A06	121855-12060	サイレンサー SILENCER, INLET	Y00D6840	5	30	1A06
119869-12210	パイプ, EXTENSION PIPE, EXTENSION	Y00D6840	5	18	1A06	122117-51560	ピニオン SCREW, PINION	Y00D6840	11	50	1A12
119869-12220	パイプ, EXTENSION PIPE, EXTENSION	Y00D6840	5	33	1A06	122710-51090	キー KEY	Y00D6840	11	10	1A12
119910-12210	パイプ, INTAKE PIPE, INTAKE	Y00D6840	5	6	1A06	123682-44210	キャップ CAP	Y00D6840	10	43	1A11
119910-12510	ボディ, AIR CLEANER BODY, AIR CLEANER	Y00D6840	5	23	1A06	124064-55510	キャップ(FOトリック) CAP (FO TRICK)	Y00D6840	14	25	1A15
119910-12560	ブラケット, AIR CLEANER BRACKET, AIR CLEANER	Y00D6840	5	7	1A06	124066-59100	ボウル, FUEL STRAINER BOWL, FUEL STRAINER	Y00D6840	13	33	1A14

(MF NO.Y0006840) | 1M03 | *** フ"ヒンハ"ンコ"ウシ"ン サクインヒヨウ PARTS INDEX *** 99.04.16 P. 3

フ"ヒン ハ"ンコ"ウ PART NO.	フ"ヒンメイ DESCRIPTION	PC NO.	コウモク GRP.	ミタ"シ REF.	ロケ-シヨウ LOC.NO.	フ"ヒン ハ"ンコ"ウ PART NO.	フ"ヒン メイ DESCRIPTION	PC NO.	コウモク GRP.	ミタ"シ REF.	ロケ-シヨウ LOC.NO.
124160-01751	フタ(ホ"コウ) CAP, LUB.OIL SUPPLY	Y0006840	2	7	1A03	129001-02800	GASKET, (NON-ASB.) メインメタル CMP MAIN BEARING	Y0006840	1	15	1A02
124160-01910	フ"ラク PT1/4 PLUG PT1/4	Y0006840	1	5	1A02	129001-11310	ハ"ツキン(ハ"ンワ"ンシツ) GASKET, BONNET	Y0006840	4	45	1A05
124160-11360	トツテ KNOB	Y0006840	4	40	1A05	129001-11340	フ"レ-サ"ハ"イフ" HOSE	Y0006840	17	16	1B03
124160-39140	カンツキ"テホ"ルト 10 BOLT 10, PIPE JOINT	Y0006840	9	29	1A10	129001-11350	ホ"ンネツト CMP	Y0006840	4	42	1A05
124160-39450	エ"ツスイツチ 0.5KG キ"ホ"シ SWITCH, OIL PRESSURE	Y0006840	9	28- 1	1A10	129001-11700	HOOD シリ"ンタ"ハツ" CMP HEAD ASSY, CYLINDER	Y0006840	4	3	1A05
124160-39451	エ"ツスイツチ(0.5KG) SWITCH, OIL PRESSURE	Y0006840	9	28	1A10	129001-12100	マ"ホ-ルト" CINT MANIFOLD	Y0006840	5	1	1A06
124240-01871	フタ(HO-P COVER, HO-P	Y0006840	2	8	1A03	129001-12110	PK(マ"ホ-ルト" GASKET, INT. MANIFOLD	Y0006840	5	3	1A06
124240-01883	ハ"ツキン(HO-P)(ノ"アス) GASKET, (NON-ASB.)	Y0006840	2	9	1A03	129001-21000	クラ"クシヤフト ASSY	Y0006840	17	21	1B03
124450-44550	ハ"ント" (サブ"タンク) CLAMP, SUB-TANK	Y0006840	10	38	1A11	129001-22081	ピ"ストン CMP PISTON W/RINGS	Y0006840	8	15	1A09
124450-44560	オ"ヤエ(オ-ハ"-フ"ロ-ハ"イフ" CLAMP	Y0006840	10	35	1A11	129001-22500	ピ"ストン"リ"ンク"SET RING SET, PISTON	Y0006840	8	17	1A09
124460-11340	ハ"ル"フ"ステムシ"ル SEAL, VALVE STEM	Y0006840	4	19	1A05	129001-22901	ピ"ストン CMP O.S=0.25	Y0006840	8	31	1A09
124465-44950	ハ"ツキン16 GASKET 16	Y0006840	10	26	1A11	129001-22950	ピ"ストン W/RING OS=.25 リ"ンク"セツト O.S=0.25 RING SET O.S=0.25	Y0006840	17	24	1B03
124550-51350	ハ"ツキン(テ"リ"ハ"リ) GASKET, DELIVERY	Y0006840	11	32	1A12	129001-32001	LO-P CMP PUMP ASSY, LUB. OIL	Y0006840	9	1	1A10
124550-51370	オリ"ンク" (テ"リ"ハ"リ) O-RING, DELIVERY	Y0006840	11	33	1A12	129001-35300	ホ"ルト, LO"イ"ル"タ BOLT, LUB.O. STRAINER	Y0006840	9	24	1A10
124550-59820	カンツキ"テホ"ルト 8 BOLT 8, PIPE JOINT	Y0006840	9	35	1A10	129001-42002	CW"ンフ" CMP PUMP ASSY, C.WATER	Y0006840	10	2	1A11
124550-59830	カンツキ"テホ"ルト CMP 8 BOLT W/ SEAL WASHER	Y0006840	9	34	1A10	129001-42040	シ"ヨ"イント(CW-P JOINT	Y0006840	10	29	1A11
124550-66370	トメナツト 6 (ツツ"リ"ア" LOCK NUT M 6	Y0006840	12	58	1A13	129001-59910	FO-T(フ"ンシヤ CMP PIPE, FUEL INJECTION	Y0006840	13	21	1A14
124550-77030	カ"ハ"- (ST:B"タ-ミ"ナル COVER, TERMINAL	Y0006840	15	31	1A16	129001-59920	FO-T(フ"ンシヤ CMP PIPE, FUEL INJECTION	Y0006840	13	25	1A14
124701-11911	カ"スツツ(サイ"レンサ) GASKET, (NON-ASB.)	Y0006840	6	7	1A07	129001-59930	FO-T(フ"ンシヤ CMP PIPE, FUEL INJECTION	Y0006840	13	29	1A14
124736-07900	ツ"リアケ"カ"ナク" LIFTER, ENGINE	Y0006840	17	32	1B03	129001-91840	ツ"ハ"ホ"ルト M8X85(シ"ト"ウ"ク"ミ BOLT M 8X 85 PLATED	Y0006840	2	21	1A03
124766-59050	ホ-スク"リ"ツフ" (マル 12 CLAMP 12	Y0006840	4	2	1A05	129002-13501	サイ"レンサ SILENCER	Y0006840	6	8	1A07
124950-51190	フ"ランシ"ハ"スフ"リ"ンク" SPRING, PLUNGER	Y0006840	13	52	1A14	129030-12200	キ"ユ"キ"エン"チ"ヨウ"カン PIPE, AIR INTAKE	Y0006840	5	32- 1	1A06
129001-01340	ハツ"カ"スツツ(ノ"アス) GASKET, (NON-ASB.)	Y0006840	14	19	1A15	129030-12201	キ"ユ"キ"エン"チ"ヨウ"カン PIPE, EXTENSION	Y0006840	5	17	1A06
			11	17	1A12	129030-13561	サイ"レンサ SILENCER	Y0006840	6	8- 1	1A07
			17	15	1B03	129030-13570	サイ"レンサ SILENCER	Y0006840	6	18	1A07

フレームパワートラクション PART NO.	フレームメイ DESCRIPTION	PC NO.	コウモク ミタシ GRP. REF.	ロケ-シヨク LOC.NO.	フレームパワートラクション PART NO.	フレームメイ DESCRIPTION	PC NO.	コウモク ミタシ GRP. REF.	ロケ-シヨク LOC.NO.
129030-13580	フンシユツク EXTENSION	Y00D6840	6 19	1A07	129100-55670	レバ- LEVER	Y00D6840	14 6	1A15
129030-13600	フンシユツク(サイレンサ) TAIL PIPE	Y00D6840	6 20	1A07	129100-55680	コシキカツ CUP, STRAINER	Y00D6840	14 7	1A15
129030-44510	ラジエ-タASSY RADIATOR ASSY	Y00D6840	10 42- 1	1A11	129100-55690	リチ-ニク"リク" RING, RETAINING	Y00D6840	14 8	1A15
129052-55620	フィルタ(FO CMP STRAINER ASSY, FUEL	Y00D6840	14 1	1A15	129100-55700	スプリング SPRING	Y00D6840	14 9	1A15
129052-61050	パッキング (カ"ハ"ナケ-ス PACKING	Y00D6840	12 5	1A13	129100-59951	チェツクパ"ル"フ" CMP VALVE ASSY, CHECK	Y00D6840	13 38	1A14
129052-61060	カ"ハ"ナケ-スフタ COVER	Y00D6840	12 6	1A13	129100-61400	コント"ル"レバ"シ"クCMP SHAFT ASSY, CONTROL	Y00D6840	12 16	1A13
129052-61070	パッキング (ケ-スフタ PACKING	Y00D6840	12 7	1A13	129100-61440	コント"ル"レバ" LEVER, CONTROL	Y00D6840	12 75	1A13
129052-61390	シャフト(カ"ハ"ナレハ" SHAFT, GOV. LEVER	Y00D6840	12 30	1A13	129100-61650	FO"ウ"リヨウハ" SPRING, FUEL CONTROL	Y00D6840	12 76	1A13
129052-61500	カ"ハ"ナレハ"- CMP LEVER ASSY, GOVERNOR	Y00D6840	12 31	1A13	129100-61930	フクロナツト NUT, CAP	Y00D6840	12 80	1A13
129052-61540	セツクスプリング(6レバ" SPRING	Y00D6840	12 46	1A13	129100-77330	ア"ヤ"スタ ADJUSTER	Y00D6840	16 31	1B01
129100-01580	平行ピン 8X16 PARALLEL PIN 8X16	Y00D6840	3 1	1A04	129100-77500	ヒ-ター (エア- HEATER, AIR	Y00D6840	5 11	1A06
			8 15	1A04	129100-77510	パ"キ"ン(エア-ヒ-ター GASKET, AIR HEATER	Y00D6840	5 12	1A06
			2 1A09					17 31	1B03
129100-01640	オイルシールケ-ス CMP CASE ASSY, OIL SEAL	Y00D6840	3 16	1A04	129102-53000	ノズル CMP NOZZLE ASSY, F. INJECT	Y00D6840	13 2	1A14
129100-01730	カンサ" (オイルパ"ン SPACER, OIL SUMP	Y00D6840	3 6	1A04	129128-21590	フライホイ"ル" CMP FLYWHEEL W/RING GEAR	Y00D6840	8 11	1A09
129100-11100	パ"ル"フ" (INT VALVE, INTAKE	Y00D6840	4 13	1A05	129129-14580	カムシャフト CAMSHAFT ASSY	Y00D6840	7 3	1A08
129100-11110	パ"ル"フ" (EXH VALVE, EXHAUST	Y00D6840	4 14	1A05	129132-12210	キ"ウ"キ"ン"チ"ヨウ"カン PIPE, AIR INTAKE	Y00D6840	5 32	1A06
129100-11240	シャフト CMP SHAFT ASSY, ROCKER	Y00D6840	4 24	1A05	129132-44500	ラジエ-タ RADIATOR	Y00D6840	10 42	1A11
129100-11650	ア"ン"ワ"ン"KIT ARM ASSY, ROCKER	Y00D6840	4 31	1A05	129132-44520	シ"ラ"ウ"ト" SHROUD	Y00D6840	10 46	1A11
129100-23910	ピ"ス"ト"ン"ピ"ン"メ"タル BUSH, PISTON PIN	Y00D6840	8 27	1A09	129132-44530	ホ"ス" (C. WATER HOSE, C. WATER	Y00D6840	10 47	1A11
129100-25061	シャフト(アイ"ト"ラ- SHAFT, IDLE GEAR	Y00D6840	7 19	1A08	129132-44590	ワイヤ"ネ"ツト NET, WIRE	Y00D6840	10 49	1A11
129100-42020	PK(CWホ"ン"ツ"フ" GASKET, C.W. PUMP	Y00D6840	10 40	1A11	129132-44901	オイルケ-ラ CMP COOLER ASSY, LUB OIL	Y00D6840	10 50	1A11
129100-49840	PK(サ-モスタツトケ-ス GASKET, THERMO. CASE	Y00D6840	10 24	1A11	129132-61550	ア"ン"ク"ライ"ト" CMP ANGLEICH ASSY	Y00D6840	12 83	1A13
129100-51300	レバ"シ"ク"パ"ル"フ" CMP VALVE W/SEAT, DELIV.	Y00D6840	11 27	1A12	129136-77100	セ"フ"テイ"リ"レ- (AST1-11) RELAY, SAFETY	Y00D6840	16 34	1B01
129100-52200	カ"ハ" COVER, BLIND	Y00D6840	11 102	1A12	129136-77251	ボ"ル"ト 8X110 (GEN BOLT M 8X110	Y00D6840	16 29	1B01
129100-53100	ノズルホルダ"- CMP HOLDER ASSY, NOZZLE	Y00D6840	13 6	1A14	129136-77350	ア"ヤ"スタ ADJUSTER	Y00D6840	16 31- 1	1B01
129100-55650	FO"ク"シ"キ"エ"レ"メ"ン"ト (シ"ン) L=89 ELEMENT, FUEL	Y00D6840	14 4	1A15	129150-01200	ア"ツ"ト"ホ"ル"ト STUD, CYL. HEAD	Y00D6840	1 27	1A02
					129150-02020	ボ"ル"ト (メ"タル"キ"ヤ"ツ"フ" BOLT (METAL KEYWAY)	Y00D6840	1 7	1A02

(MF NO.Y00D6840)

+-----+
| 1M05 |
+-----+

*** フレッシュパワートラックの部品目録 PARTS INDEX ***

99.04.16

P. 5

フレッシュパワート PART NO.	フレッシュ DESCRIPTION	PC NO.	グループ	リファ REF.	ロケーション LOC.NO.	フレッシュパワート PART NO.	フレッシュ DESCRIPTION	PC NO.	グループ	リファ REF.	ロケーション LOC.NO.
129150-02450	BOLT, METAL CAP スラストメタル	Y00D6840	7	4	1A08	129150-35091	GASKET, (NON-ASB.) LOキニユウカシ CMP	Y00D6840	9	16	1A10
129150-02870	METAL, THRUST メインメタル U.S=0.25	Y00D6840	1	32	1A02	129150-35101	PIPE ASSY, OIL INLET フラケット	Y00D6840	9	21	1A10
129150-02930	MAIN METAL US=0.25 スラストメタル	Y00D6840	1	24	1A02	129150-35111	BRACKET, STRAINER PK(フイルタフラケット)(ノンアス)	Y00D6840	9	22	1A10
129150-02940	METAL, THRUST スラストメタル O.S=0.25	Y00D6840	1	29	1A02	129150-35151	GASKET, (NON-ASB.) フィルタ 80X80L	Y00D6840	17	5	1B03
129150-03100	METAL, THRUST OS=0.25 フレッシュパワート	Y00D6840	2	11	1A03	129150-35350	FILTER 80X80L ナット(ハンコックタイ)	Y00D6840	9	25	1A10
129150-11230	RETAINER アジャスタ (ハンクス)	Y00D6840	4	32	1A05	129150-39450	NUT LO-T CMP	Y00D6840	9	30	1A10
129150-11280	SCREW, VALVE ハンクックハブ	Y00D6840	4	27	1A05	129150-49080	PIPE ASSY, LUB. OIL トルコック	Y00D6840	10	55	1A11
129150-11290	SPRING ハンクック	Y00D6840	4	28	1A05	129150-49100	COCK, DRAIN ハンクック CMP	Y00D6840	10	54	1A11
129150-11370	SHAFT, ROCKER ARM キヤツク(ハンク)	Y00D6840	4	20	1A05	129150-49360	COCK ASSY, 3-WAY PK 10	Y00D6840	10	28	1A11
129150-11750	CAP, VALVE ナット M8XP1.0	Y00D6840	4	34	1A05	129150-49811	GASKET 10 PK(サモスタット シタ)(ノンアス)	Y00D6840	10	23	1A11
129150-11810	NUT M8XP1.0 ガイド, VALVE	Y00D6840	4	9	1A05	129150-59131	GASKET, (NON-ASB.) +ア H84X14	Y00D6840	17	9	1B03
129150-13110	PK(マニホールド) GASKET, EXH.MANIFOLD	Y00D6840	6	2	1A07	129150-59580	BOLT M4X14, HEX. SCKT. キヤツク(FO-TEト)	Y00D6840	13	50	1A14
129150-14101	カムシャフト D30 GEAR, CAMSHAFT	Y00D6840	17	22	1B03	129150-77511	CAP PK(エアヒータ)(ノンアス)	Y00D6840	13	37	1A14
129150-14200	TAPPET タペット	Y00D6840	7	1	1A08	129155-11260	GASKET, (NON-ASB.) ハンクックサポート (A)	Y00D6840	5	13	1A06
129150-14400	ROD, PUSH クランクシャフト	Y00D6840	7	2	1A08	129155-11270	SUPPORT, ROCKER ARM ハンクックサポート (B)	Y00D6840	17	28	1B03
129150-21200	GEAR, CRANKSHAFT ベアリング, CRANKPIN	Y00D6840	8	5	1A09	129155-42350	V70-リ (90 V-PULLY, C.W. PUMP	Y00D6840	4	25	1A05
129150-23600	METAL.PIN US=0.25 アイトムキヤ CMP	Y00D6840	8	29	1A09	129155-49800	THERMOSTAT ウエモホルト(ワイートP)	Y00D6840	10	16-1	1A11
129150-23610	GEAR W/BUSH ホルト(FI-P)	Y00D6840	8	37	1A09	129155-51020	STUD, FEED PUMP タマシクク(スラスト)	Y00D6840	10	22	1A11
129150-25101	BOLT, FI-P キヤ (FI-P)	Y00D6840	7	9	1A08	129155-51050	BALL BEARING, THRUST カムシャフトサポート	Y00D6840	11	97	1A12
129150-25301	GEAR, FUEL INJ. PUMP ハンクック(ホウヒ)	Y00D6840	7	14	1A08	129155-51060	CAM SHAFT SUPPORT ピン, BARREL LOCKING	Y00D6840	11	9	1A12
129150-25900	BUSH, IDLE GEAR キヤ (FI-P)	Y00D6840	7	12	1A08	129155-51140	SPRING SHOE, PLUNGER タペット シクミ	Y00D6840	11	14	1A12
129150-25920	GEAR, FUEL INJ. PUMP PK(LO-P)	Y00D6840	7	15	1A08	129155-51180	TAPPET ASSY タペットサポート	Y00D6840	11	16	1A12
129150-25930	GASKET, L.O. PUMP GASKET, (NON-ASB.)	Y00D6840	9	38	1A10	129155-51200	LOCKING, TAPPET Oリング(S6)	Y00D6840	11	18	1A12
129150-32020	PK(キニユウカシ)(ノンアス) GASKET, (NON-ASB.)	Y00D6840	17	3	1B03	129155-51270	129155-51280	Y00D6840	11	25	1A12
129150-35041			17	4	1B03			Y00D6840	11	26	1A12

フレッシュパワートラック PART NO.	フレッシュパワートラック DESCRIPTION	PC NO.	コウモク ミタシ GRP. REF.	ロケ-シヨウ LOC.NO.	フレッシュパワートラック PART NO.	フレッシュパワートラック DESCRIPTION	PC NO.	コウモク ミタシ GRP. REF.	ロケ-シヨウ LOC.NO.		
129155-51280	O-RING S6	Y00D6840	12	2	1A13	129155-61120	リンク L=30(マーク 0)	Y00D6840	12	8	1A13
129155-51320	オリシク" (S6)	Y00D6840	11	30	1A12	129155-61130	リンク L=30(MARK 0)	Y00D6840	12	9	1A13
129155-51340	SPRING, DELIV. VALVE	Y00D6840	11	31	1A12	129155-61140	リンク L=31(マーク 1)	Y00D6840	12	10	1A13
129155-51370	トビツバ"コオサエ	Y00D6840	11	34	1A12	129155-61201	リンク L=30.5 (マーク 05)	Y00D6840	12	11	1A13
129155-51380	GUARD, DELIVERY VALVE	Y00D6840	11	35	1A12	129155-61341	リンク L=30.5(MARK 05)	Y00D6840	12	15	1A13
129155-51390	トビツバ"コオサエ	Y00D6840	11	36	1A12	129155-61350	カハ"チクエイト CMP	Y00D6840	12	81	1A13
129155-51400	STOPPER, VALVE	Y00D6840	11	37	1A12	129155-61360	WEIGHT ASSY, GOVERNOR	Y00D6840	12	82	1A13
129155-51410	マツリ"メ(A)	Y00D6840	11	38	1A12	129155-61430	スリーフ"	Y00D6840	12	19	1A13
129155-51420	LOCKING (A)	Y00D6840	11	39	1A12	129155-61450	SLEEVE	Y00D6840	12	23	1A13
129155-51450	マツリ"メ(B)	Y00D6840	11	40	1A12	129155-61460	スリーフ" (チヨウセイヨウ)	Y00D6840	12	24	1A13
129155-51500	LOCKING (B)	Y00D6840	11	45	1A12	129155-61470	SLEEVE	Y00D6840	12	108	1A13
129155-51521	チ"フレクタ	Y00D6840	11	46	1A12	129155-61480	スリーフ" (チヨウセイヨウ)	Y00D6840	12	25	1A13
129155-51530	DEFLECTOR	Y00D6840	11	47	1A12	129155-61830	SLEEVE	Y00D6840	12	107	1A13
129155-51540	トメ"ホル"ト (チ"フレクタ)	Y00D6840	11	48	1A12	129155-61950	カンサ" (コントロール"ホル"ト) シ"ツ	Y00D6840	12	57	1A13
129155-51550	CHECK BOLT, DEFLECTOR	Y00D6840	11	49	1A12	129155-51910	SPACER, SHAFT	Y00D6840	11	79	1A12
129155-51570	フ"ラク" (M16)	Y00D6840	11	52	1A12	129202-22300	カイテ"セイ"キ"ン"ホル"ト	Y00D6840	8	21	1A09
129155-51580	PLUG (M16)	Y00D6840	11	53	1A12	129208-51060	BOLT, REVOL. LIMIT	Y00D6840	11	91	1A12
129155-51591	チヨウセイ"ハ"ツキン CMP	Y00D6840	11	54	1A12	129208-54500	ピ"ストン"ホル"ト	Y00D6840	11	92	1A12
129155-51600	SHIM SET, ADJUSTING	Y00D6840	11	55	1A12	129210-59020	SUPPORT	Y00D6840	14	18	1A15
129155-51700	コントロール"ラツク	Y00D6840	11	74	1A12	129210-59130	フランシ" CMP	Y00D6840	13	51	1A14
129155-51710	RACK, CONTROL	Y00D6840	11	75	1A12	129211-13100	FO-T CMP	Y00D6840	6	1	1A07
129155-51750	マツリ"メ (ラツク)	Y00D6840	11	76	1A12	129259-12570	PIPE ASSY, FUEL OIL	Y00D6840	5	22	1A06
129155-51750	BUSH, RACK	Y00D6840	11	77	1A12	129322-77401	FO-T CMP	Y00D6840	14	41	1A15
129155-51750	カンサ" (ラツク"ホル"ト) ヨSP	Y00D6840	11	78	1A12	129335-55700	PIPE ASSY, FUEL OIL	Y00D6840	14	21	1A15
129155-51750	SPACER, AUX. SPRING	Y00D6840	11	80	1A12	129350-49560	FO-T CMP	Y00D6840	10	20	1A11
129155-51750	トメ" (Cカ"タ)	Y00D6840	11	81	1A12	129400-01520	MANIFOLD, EXHAUST	Y00D6840	2	5	1A03
129155-51750	CIRCLIP	Y00D6840	11	81	1A12	129400-77012	リング"	Y00D6840	15	1	1A16
129155-51750	コントロール"ホル"ト"ニオン (B)	Y00D6840	11	101	1A12		リング	Y00D6840			
129155-51750	PINION, CONTROL	Y00D6840	11	101	1A12		リング	Y00D6840			
129155-51750	フ"ラク" (M12)	Y00D6840	11	101	1A12		リング	Y00D6840			
129155-51750	PLUG (M12)	Y00D6840	11	101	1A12		リング	Y00D6840			
129155-51750	O-RING	Y00D6840	11	101	1A12		リング	Y00D6840			
129155-51750	ラツク"ホル"ト"ヨ"ハ"ネ	Y00D6840	11	101	1A12		リング	Y00D6840			
129155-51750	SPRING, RACK	Y00D6840	11	101	1A12		リング	Y00D6840			
129155-51750	チヨウセイ"シ"ム CMP	Y00D6840	11	101	1A12		リング	Y00D6840			
129155-51750	SHIM PACK	Y00D6840	11	101	1A12		リング	Y00D6840			
129155-51750	ソコフ"タ (ホル"タイ)	Y00D6840	11	101	1A12		リング	Y00D6840			
129155-51750	COVER, LOWER	Y00D6840	11	101	1A12		リング	Y00D6840			
129155-51750	PK (ホル"タイ)ソコフ"タ	Y00D6840	11	101	1A12		リング	Y00D6840			
129155-51750	GASKET, LOWER COVER	Y00D6840	11	101	1A12		リング	Y00D6840			
129155-51750	ソコフ"タ (ホル"タイ)	Y00D6840	11	101	1A12		リング	Y00D6840			
129155-51750	COVER, SIDE	Y00D6840	11	101	1A12		リング	Y00D6840			
129155-51750	PK (ホル"タイ)ソコフ"タ	Y00D6840	11	101	1A12		リング	Y00D6840			
129155-51750	GASKET, SIDE COVER	Y00D6840	11	101	1A12		リング	Y00D6840			
129155-51750	ラツク"マツリ"メ	Y00D6840	11	101	1A12		リング	Y00D6840			
129155-51750	LOCKING, RACK	Y00D6840	11	101	1A12		リング	Y00D6840			
129155-51930	カンサ" T=3.25	Y00D6840	11	101	1A12		リング	Y00D6840			
129155-51940	SPACER T=3.25	Y00D6840	11	101	1A12		リング	Y00D6840			
129155-52050	カンサ" T=1.5	Y00D6840	11	101	1A12		リング	Y00D6840			
	SPACER T=1.5	Y00D6840	11	101	1A12		リング	Y00D6840			
	ハ"ツキン (トリツツ)	Y00D6840	11	101	1A12		リング	Y00D6840			
	GASKET	Y00D6840	11	101	1A12		リング	Y00D6840			

(MF NO.Y00D6840)

+-----+
| 1M07 |
+-----+

*** フレッシュコンクリート用 サイクルボック PARTS INDEX ***

99.04.16

P. 7

フレッシュコンクリート PART NO.	フレッシュコンクリート DESCRIPTION	PC NO.	グループ	参照	ローション LOC.NO.	フレッシュコンクリート PART NO.	フレッシュコンクリート DESCRIPTION	PC NO.	グループ	参照	ローション LOC.NO.
129400-77441	フィールドコイル CMP FIELD COIL ASSY	Y00D6840	15	5	1A16	129795-01950	SEAL, OIL パイプノック	Y00D6840	2	10	1A03
129400-77520	センターハウジング HOUSING, CENTER	Y00D6840	15	12	1A16	129795-02411	パイプ (A) PIPE, KNOCK L=18	Y00D6840	1	14	1A02
129400-77531	マグネチックスイッチ CMP SWITCH ASSY, MAGNETIC	Y00D6840	15	13	1A16	129795-11120	カムシャフト BUSH, CAMSHAFT	Y00D6840	4	15	1A05
129400-77571	ダストカバーキット (ノンASB) DUST COVER, (NON-ASB.)	Y00D6840	15	17	1A16	129795-11180	バネ SPRING, VALVE	Y00D6840	4	16	1A05
129400-92420	フレックスホーン FLEX HORN	Y00D6840	17	39	1B03	129795-21661	ワッシャー WASHER	Y00D6840	8	9	1A09
129403-34800	ケンスティック DIPSTICK, LUB. OIL	Y00D6840	9	40	1A10	129795-49551	PK (サブスタックカバー) (ノンASB) GASKET, (NON-ASB.)	Y00D6840	10	21	1A11
129411-55690	カンサ SPACER	Y00D6840	14	36	1A15				17	25	1B03
129486-01670	ツバホルト 8X30 BOLT M8X30, COLLAR HD	Y00D6840	3	19	1A04	129900-77460	リヤカバー COVER, REAR	Y00D6840	15	10	1A16
129486-77400	アーマチュア ARMATURE	Y00D6840	15	2	1A16	129900-77640	フロントホルト BOLT, THROUGH	Y00D6840	15	18	1A16
129486-77460	ブラシ (+) BRUSH	Y00D6840	15	6	1A16	171008-77410	ベアリング (1) BEARING (1)	Y00D6840	15	3	1A16
				8	1A16	171008-77420	ベアリング (2) BEARING (2)	Y00D6840	15	4	1A16
129486-77470	ブラシホルダー ショミ HOLDER ASSY, BRUSH	Y00D6840	15	7	1A16	171008-77510	ギアケース HOUSING ASSY, GEAR	Y00D6840	15	11	1A16
129486-77490	スプリング、ブラシ SPRING, START BRUSH	Y00D6840	15	9	1A16	171008-77540	レバーセット LEVER SET, SHIFT	Y00D6840	15	14	1A16
129489-61700	カムシャフト SPRING, GOVERNOR	Y00D6840	12	77	1A13	171008-77650	ピニオン PINION ASSY	Y00D6840	15	19	1A16
129506-51100	プランジャー CMP PLUNGER W/BARREL	Y00D6840	11	11	1A12	171008-77660	シャフト、ピニオン SHAFT, PINION	Y00D6840	15	20	1A16
129556-42350	V-プーリー V-PULLEY	Y00D6840	10	16	1A11	171008-77670	ストップセット、ピニオン STOPPER SET, PINION	Y00D6840	15	21	1A16
129612-01600	フライホイールハウジング HOUSING, FLYWHEEL	Y00D6840	3	2	1A04	171031-11741	パイプ PIPE	Y00D6840	2	28	1A03
129612-12560	リング RING	Y00D6840	5	28	1A06	171051-01921	プラグ PLUG	Y00D6840	1	6	1A02
129612-12680	エアクリーナー CMP AIR CLEANER	Y00D6840	5	20	1A06	171064-44510	サブタンク CMP SUB-TANK ASSY	Y00D6840	10	32	1A11
129612-12690	エアクリーナー CMP CLEANER ASSY, AIR	Y00D6840	5	21	1A06	171081-55910	スクリーン SCREEN	Y00D6840	14	33	1A15
129612-77260	ナット (オルタネータ) NUT, GENERATOR	Y00D6840	16	30-1	1B01	171340-21650	V-プーリー (クランク) V-PULLEY, CRANKSHAFT	Y00D6840	8	8	1A09
129612-77700	ローター ASSY ROTOR ASSY	Y00D6840	16	22	1B01	171340-77520	ベント BEND	Y00D6840	5	14	1A06
129612-77710	ボールベアリング BALL BEARING	Y00D6840	16	23	1B01	171350-03090	パイプ、ブレッサ PIPE, BREATHER	Y00D6840	4	1	1A05
129612-77730	フロントブラケット ASSY FRONT BRACKET ASSY	Y00D6840	16	25	1B01	171353-44760	カンサ (フアン) SPACER	Y00D6840	10	18	1A11
129612-77740	プーリー PULLEY	Y00D6840	16	26	1B01	174307-51170	パイプ、ブレッサ A (プランジャー) PIPE, BREATHER A	Y00D6840	11	15	1A12
129612-77750	スクリーキット SCREW KIT	Y00D6840	16	27	1B01	174307-51560	ピニオン PINION	Y00D6840	11	51	1A12
129795-01780	オイルシール SEAL OIL	Y00D6840	3	18	1A04	174307-51700	シムセット (サイクルボック) SHIM SET	Y00D6840	12	32	1A13
129795-01800	オイルシール SEAL OIL	Y00D6840	2	4	1A03						

フレッシュコンタクト PART NO.	フレッシュコンタクト DESCRIPTION	PC NO.	コウモク GRP.	ミタシ REF.	ロケ-シヨク LOC.NO.	フレッシュコンタクト PART NO.	フレッシュコンタクト DESCRIPTION	PC NO.	コウモク GRP.	ミタシ REF.	ロケ-シヨク LOC.NO.	
22117-040000	ワッシャ (ワッシャ) 4 WASHER 4	Y00D6840	12	59	1A13	23000-060000	ホ-スクリツフ° 60 CLAMP 60	Y00D6840	5	19	1A06	
22137-100000	ワッシャ (ワッシャ) 10 WASHER 10, POLISHED	Y00D6840	6	12	1A07					19-	1A06	
22190-060002	シ-ルワツシヤ (ワッシャ) 6 SEAL WASHER 6S	Y00D6840	12	60	1A13	23010-038000	ホ-スハントツ 38 CLAMP 38	Y00D6840	10	53	1A11	
22190-060003	シ-ルワツシヤ (ワッシャ) 6 WASHER, SEAL 6	Y00D6840	12	60-	1A13	23065-070225	ビ-ニルハ-イフ° (ワッシャ) 7X 225 HOSE 7X 225	Y00D6840	10	37	1A11	
22190-080002	シ-ルワツシヤ (ワッシャ) 8 SEAL WASHER 8S	Y00D6840	2	23	1A03	23414-100000	ハ-ツキン (ワッシャ) 10 GASKET 10, ROUND	Y00D6840	9	37	1A10	
				24	1A03					17	34	
				36	1A10	23414-120000	ハ-ツキン (ワッシャ) 12 GASKET 12, ROUND	Y00D6840	13	46	1A14	
				36-	1A10					17	29	
				41	1A10					14	34	
				17	1B03	23418-060000	ハ-ツキン (ワッシャ) 6 GASKET 6, NYLON	Y00D6840	14	34	1A15	
22190-100002	シ-ルワツシヤ (ワッシャ) 10 SEAL WASHER 10S	Y00D6840	12	61	1A13	23871-010000	ネジ"フ°ラク"PT 1/8 PLUG PT1/8, SCREW	Y00D6840	1	10	1A02	
22190-120002	シ-ルワツシヤ (ワッシャ) 12 SEAL WASHER 12	Y00D6840	12	62	1A13	23871-030000	ネジ"フ°ラク"PT 3/8 PLUG PT3/8, SCREW	Y00D6840	10	12	1A11	
				14	1A15	23887-100002	6カク"フ°ラク" 10 PLUG 10	Y00D6840	12	65	1A13	
				17	1B03	24101-063034	ハ-アリツク" 6303 BALL BEARING	Y00D6840	11	84	1A12	
22190-160002	シ-ルワツシヤ (ワッシャ) 16 SEAL WASHER 16S	Y00D6840	11	90	1A12	24311-000120	オリツク" 1A P 12.0 O-RING 1A P 12.0	Y00D6840	4	48	1A05	
22190-220002	シ-ルワツシヤ (ワッシャ) 22 SEAL WASHER 22S	Y00D6840	3	11	1A04	24311-000160	オリツク" 1A P 16.0 O-RING 1A P-16.0	Y00D6840	2	13	1A03	
22217-050000	ハ-ネツ"カ"ネ 5 SPRING WASHER 5	Y00D6840	11	103	1A12					9	26	
22217-060000	ハ-ネツ"カ"ネ 6 SPRING WASHER 6	Y00D6840	11	82	1A12					14	11	
22217-100000	ハ-ネツ"カ"ネ 10 SPRING WASHER 10	Y00D6840	6	13	1A07					17	10	
22217-120000	ハ-ネツ"カ"ネ 12 SPRING WASHER	Y00D6840	7	16	1A08	24311-000320	オリツク" 1A P 32.0 O-RING 1A P-32.0	Y00D6840	2	14	1A03	
22252-000260	トメツク (ワッシャ) 26 CIRCLIP 26	Y00D6840	8	22	1A09						29	
22287-120000	ス-ハ-ロツク"カ"ネ 12 WASHER 12	Y00D6840	12	63	1A13	24311-240100	オリツク" 1A P 10A O-RING 1A P-10A	Y00D6840	14	12	1A15	
22351-040010	スプリングピン 4X10 SPRING PIN 4X10	Y00D6840	8	39	1A09	24321-000300	オリツク" 1A G 30.0 O-RING G30	Y00D6840	10	30	1A11	
22351-050010	スプリングピン 5X10 SPRING PIN 5X10	Y00D6840	11	83	1A12					17	13	
22351-060012	スプリングピン 6X12 SPRING PIN 6X12	Y00D6840	4	38	1A05	24321-000650	オリツク" 1A G 65.0 O-RING 1A G-65.0	Y00D6840	14	13	1A15	
22372-040000	スナップピン 4 SNAP PIN 4	Y00D6840	12	64	1A13	24341-000160	オリツク" 1A S 16.0 O-RING 1A S-16.0	Y00D6840	11	85	1A12	
22512-070140	フエツ"キ- 7X14 KEY 7X 14	Y00D6840	7	8	1A08	24341-000240	オリツク" 1A S 24.0 O-RING 1A S-24.0	Y00D6840	2	26	1A03	
23000-048000	ホ-スクリツフ° 48 CLAMP 48	Y00D6840	8	6	1A09					17	11	
23000-060000	ホ-スクリツフ° 60 CLAMP 60	Y00D6840	5	31	1A06	24341-000280	オリツク" 1A S 28.0 O-RING 1A S-28.0	Y00D6840	12	66	1A13	
				5	8	1A06	25132-003800	V"ベルト (ロ-エツツ" A38 V-BELT (A-38)	Y00D6840	10	15	1A11

(MF NO. Y00D6840)			+-----+ 1M09 +-----+			*** フレキシブルコネクタ サクインヒョウ PARTS INDEX ***			99.04.16			P. 9		
フレキシブル PART NO.	フレキシブル DESCRIPTION	PC NO.	グループ GRP.	参照 REF.	ロケーション LOC. NO.	フレキシブル PART NO.	フレキシブル DESCRIPTION	PC NO.	グループ GRP.	参照 REF.	ロケーション LOC. NO.			
26013-080222	ボルト(ハネ) 8X 22 BOLT M 8X 22	Y00D6840	5	9	1A06	26106-080452	ツハボルト 8X 45 BOLT M 8X 45 PLATED	Y00D6840	3	14	1A04			
				10	1A06					7	13	1A08		
26014-080162	ボルト(ヒラ+ハネ) 8X 16 BOLT M 8X 16	Y00D6840	10	48	1A11	26106-080502	ツハボルト 8X 50 BOLT M 8X 50 PLATED	Y00D6840	4	37	1A05			
26014-080352	ボルト(ヒラ+ハネ) 8X 35 BOLT M 8X 35	Y00D6840	16	32-1	1B01					16	33	1B01		
26014-080852	ボルト(ヒラ+ハネ) 8 BOLT M 8X 85	Y00D6840	14	14	1A15	26106-080552	ツハボルト 8X 55 BOLT M 8X 55 PLATED	Y00D6840	2	20	1A03			
26022-050102	ナット(ネジ) 5X10 SCREW M 5X 10	Y00D6840	11	86	1A12	26106-080602	ツハボルト 8X 60 BOLT M 8X 60 PLATED	Y00D6840	10	14	1A11			
26022-060162	ナット(ネジ) 6X16 SCREW M 6X 16	Y00D6840	11	87	1A12	26106-080802	ツハボルト 8X 80 BOLT M 8X 80 PLATED	Y00D6840	5	5	1A06			
26106-060102	ツハボルト M 6X 10 BOLT M 6X 10 PLATED	Y00D6840	12	67	1A13					16	1A06			
				68	1A13	26106-100202	ツハボルト 10X 20 BOLT M10X 20 PLATED	Y00D6840	6	4	1A07			
				69	1A13	26106-100652	ツハボルト 10X 65 BOLT M10X 65 PLATED	Y00D6840	6	16	1A07			
26106-060142	ツハボルト 6X 14 BOLT M 6X 14 PLATED	Y00D6840	12	70	1A13	26116-050302	ボルト 5X 30 BOLT M 5X 30 PLATED	Y00D6840	11	88	1A12			
26106-060162	ツハボルト 6X 16 BOLT M 6X 16 PLATED	Y00D6840	2	27	1A03	26116-120252	ボルト 12X 25 BOLT M12X 25 PLATED	Y00D6840	15	30	1A16			
26106-060202	ツハボルト 6X 20 BOLT M 6X 20 PLATED	Y00D6840	12	71	1A13	26206-100252	ボルト 10X 25 BOLT M10X25	Y00D6840	3	4	1A04			
26106-060322	ツハボルト 6X 32 BOLT M 6X 32 PLATED	Y00D6840	15	28	1A16	26206-100302	ボルト 10X 30 BOLT M10X30	Y00D6840	3	5	1A04			
26106-060402	ツハボルト 6X 40 BOLT M 6X 40 PLATED	Y00D6840	15	29	1A16	26216-060202	ウエコミボルト 6X 20 STUD M 6X 20 PLATED	Y00D6840	4	11	1A05			
26106-060452	ツハボルト 6X 45 BOLT M 6X 45 PLATED	Y00D6840	10	19	1A11	26216-080802	ウエコミボルト 8X 80 STUD M 8X 80 PLATED	Y00D6840	6	6	1A07			
26106-080122	ツハボルト 8X 12 BOLT M 8X 12 PLATED	Y00D6840	2	15	1A03	26226-080182	ウエコミボルト(2D) 8X 18 STUD M 8X 18 PLATED	Y00D6840	4	35	1A05			
26106-080142	ツハボルト 8X 14 BOLT M 8X 14 PLATED	Y00D6840	4	49	1A05	26366-060002	ツハツキナット 6 NUT M 6	Y00D6840	4	39	1A05			
26106-080162	ツハボルト 8X 16 BOLT M 8X 16 PLATED	Y00D6840	2	16	1A03	26366-080002	ツハツキナット 8 NUT M 8	Y00D6840	2	22	1A03			
				17	1A03					6	3	1A07		
				3	1A04					9	1A07			
				10	1A11					12	74	1A13		
26106-080202	ツハボルト 8X 20 BOLT M 8X 20 PLATED	Y00D6840	2	18	1A03					16	30	1B01		
				5	1A06	26450-060252	6カブナボルト 6X 25 BOLT M 6X 25	Y00D6840	9	39	1A10			
				9	1A10	26687-120002	ワコナット(タカホ) 12 CAP NUT M12	Y00D6840	12	79	1A13			
26106-080252	ツハボルト 8X 25 BOLT M 8X 25 PLATED	Y00D6840	3	13	1A04	26706-100002	ナット 10 NUT M10	Y00D6840	6	15	1A07			
26106-080352	ツハボルト 8X 35 BOLT M 8X 35 PLATED	Y00D6840	4	36	1A05	26716-060002	ナット 6 NUT 6	Y00D6840	11	89	1A12			
				3	1A04	26716-120002	ナット 12 NUT 12	Y00D6840	7	17	1A08			
26106-080402	ツハボルト 8X 40 BOLT M 8X 40 PLATED	Y00D6840	9	20	1A10					11	95	1A12		
26106-080452	ツハボルト 8X 45 BOLT M 8X 45 PLATED	Y00D6840	5	15	1A06	26756-060002	トメナット 6 LOCK NUT 6	Y00D6840	12	72	1A13			
				2	1A03	26776-120002	トメナット(ホ) 12 NUT M12	Y00D6840	12	73	1A13			

フレームハンコウ PART NO.	フレーム DESCRIPTION	PC NO.	コウモク GRP.	ミタビ REF.	ロケ-チヨウ LOC. NO.	フレームハンコウ PART NO.	フレーム DESCRIPTION	PC NO.	コウモク GRP.	ミタビ REF.	ロケ-チヨウ LOC. NO.
27231-500000	LOCK NUT M12 PLATED サラカ ^ニ タ ^ニ ラ ^ニ ク ^ニ 50 PLUG 50	Y00D6840	1	11	1A02						
27241-120000	ワカ ^ニ タ ^ニ ラ ^ニ ク ^ニ 12 PLUG 12	Y00D6840	1	12	1A02						
27241-300000	ワカ ^ニ タ ^ニ ラ ^ニ ク ^ニ 30 PLUG 30	Y00D6840	1	13	1A02						
27241-400000	ワカ ^ニ タ ^ニ ラ ^ニ ク ^ニ 40 PLUG 40	Y00D6840	4	12	1A05						
27310-080000	コツタ-(スチム)8 COTTER 8	Y00D6840	4	17	1A05						
28110-100120	スハ ^ニ ナ 10X12 WRENCH 10X12	Y00D6840	17	37	1B03						
28110-140170	スハ ^ニ ナ 14X17 WRENCH 14X17	Y00D6840	17	38	1B03						
719810-01500	キ ^ニ ヤ ^ニ ケ ^ニ -ス ^ニ シク ^ニ ミ HOUSING ASSY, GEAR	Y00D6840	2	1	1A03						
729001-01560	シリ ^ニ ン ^ニ タ ^ニ フ ^ニ ロツク ^ニ ASSY BLOCK ASSY, CYLINDER	Y00D6840	1	1	1A02						
729001-92600	ハ ^ニ ツ ^ニ キ ^ニ ツ ^ニ セツ ^ニ ト(ノ ^ニ コ ^ニ ア ^ニ ス) GASKET SET(NON-ASB.)	Y00D6840	17	1	1B03						
729001-92620	ハ ^ニ ツ ^ニ キ ^ニ ツ ^ニ セツ ^ニ ト(ノ ^ニ コ ^ニ ア ^ニ ス) GASKET SET(NON-ASB.)	Y00D6840	17	1-1	1B03						
729030-51400	FO ^ニ ツ ^ニ シ ^ニ ヤ ^ニ ホ ^ニ ニ ^ニ フ ^ニ ASSY PUMP ASSY, F. INJEC.	Y00D6840	11	1	1A12						
729030-51460	FO ^ニ ツ ^ニ シ ^ニ ヤ ^ニ ホ ^ニ ニ ^ニ フ ^ニ ASSY PUMP ASSY, F. INJEC.	Y00D6840	11	2	1A12						
729102-01540	イ ^ニ シ ^ニ ハ ^ニ ニ ^ニ CMP SUMP ASSY, LUB. OIL	Y00D6840	3	8	1A04						
729102-53100	FO ^ニ ツ ^ニ シ ^ニ ヤ ^ニ ホ ^ニ ニ ^ニ フ ^ニ ASSY VALVE ASSY, F. INJECT	Y00D6840	13	1	1A14						
729402-23100	ロ ^ニ ド ^ニ ASSY, CONNECTING シ ^ニ ツ ^ニ ホ ^ニ ウ ^ニ シク ^ニ ミ	Y00D6840	8	23	1A09						
977770-01212	シリ ^ニ コ ^ニ -ツ ^ニ ケ ^ニ イ ^ニ エ ^ニ キ ^ニ シ ^ニ ヨ ^ニ ウ ^ニ カ ^ニ ス ^ニ ケツ ^ニ ト GASKET, LIQUID	Y00D6840	2	30	1A03						
			3	21	1A04						
			17	40	1B03						